

SHOWVEN[®]
PASSION FOR INNOVATION

*Our Innovation
Sparks Up Your Show*

ABOUT US



当社のイノベーションの旅は、2015年に従来の花火装置を完全に置き換える世界初のスパークマシンであるSPARKULARの発明から始まりました。それ以来、当社のイノベーションは次々と継続的に導入され、SPARKULAR CYCLONEは、10mのスパーク効果を発明し、SPARKULAR JETは、従来の花火ジェットに代わるこれまでにない特殊効果マシンです。360度回転可能なノズルを備えた初の火炎放射器CIRCLE FLAMER XF3600。最大20mのエフェクトを備えた初のスタンドアロンフレイマーuFlamer Max。DMXとPYROの両方を同時に制御できる初のプロフェッショナル向け特殊効果専用コンソールFXcommanderは、特殊効果の制御に次世代レベルの安全性をもたらします。技術の進歩を促進し、より革新的なソリューションをこの業界にもたらすため、当社は35人の才能あるエンジニアからなる研究開発チームを設立し、毎年売上高の10%を研究費に投資しています。そして、米国特許1件、EU特許2件、AU特許1件、そして中国で数百件の特許を取得しました。

SHOWVENでは、専門の品質部門を設置し、製品設計、原材料供給から、生産、テスト、パッケージに至るまで厳格な品質管理プロセスを導入し、高品質な製品の供給を保証します。顧客により良いサービスを提供し、成長する市場需要に応えるため、当社は2021年に特殊効果産業専門施設としては世界最大の34,000平方メートルの工業団地の建設に投資しました。

SHOWVENでは、環境に配慮し、持続可能な開発を追求します。私たちはスタッフの健康を気にかけています。そして私たちは顧客の声に耳を傾け、市場の需要を収集し、製品の改善を続けます。弊社のグローバルパートナーと協力して、世界中のあらゆる場所で貴社のショーを盛り上げます。

PATENTS FOR INVENTION



PART OF TRADEMARKS



COMPANY LEVEL CERTIFICATE



NATIONAL LEVEL AWARDS



\\ 技術的に進んだ「小さな巨人」企業 (産業情報部)



\\ 国家重点文化輸出企業 (商務省)



\\ SPARKULARがLDI最優秀デビュー製品として受賞



\\ SHOWVENレーザー は2023～2024 年の製品エンジニアリングおよび技術デザイン賞部門でデザイン賞を受賞しました。

PRODUCT RANGE



\ **SPARKULAR®**.....**05-20**



\ **FLAME**.....**21-38**



\ **SMOKE**.....**39-53**



\ **CONFETTI**.....**54-60**



\ **LASERS**.....**61-63**



\ **CONSOLE & PYRO**.....**64-74**

SPARKULAR®



SPARKULAR®

SPARKULARはSHOWVENの世界的な商標であるだけでなく、2015年にSHOWVENが発明したまったく新しいエフェクトでもあり、電子デバイスと金属粉末のみでスパーク効果を生じます。この非パイロ技術に関して、当社は米国特許1件、EU特許2件、オーストラリア特許1件を取得し、中国では数十件の特許を取得しています。

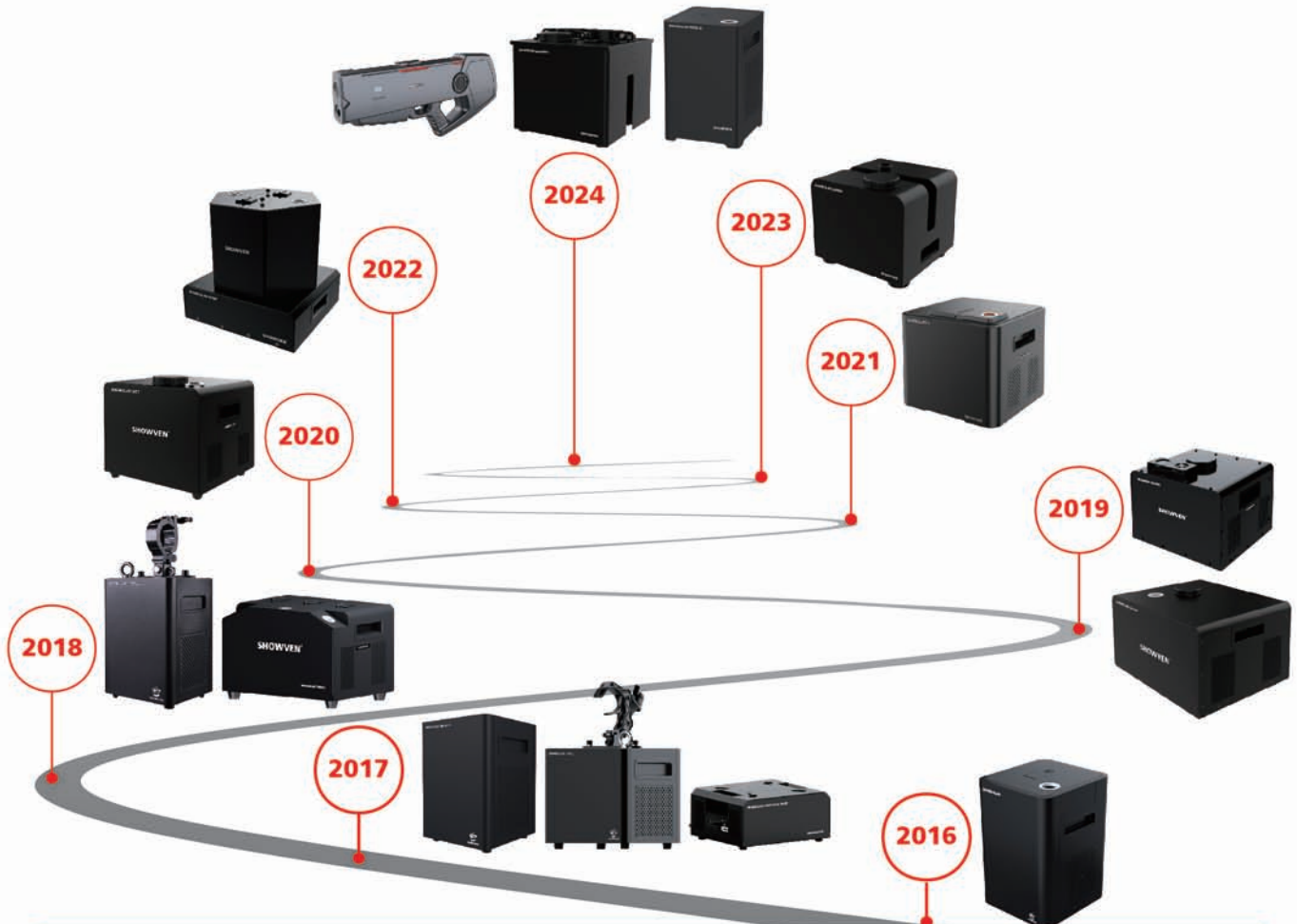
2016年ラスベガスのLDIショーで最優秀デビュー作を受賞しました。

SPARKULARは伝統的な花火の完璧な代替品です。点火時には火炎尾がなく、火薬は使用されず、完全に制御可能で、火花効果を新しい安全基準に適合させます。また煙も出ず、パイロ臭も発生しないため、屋内イベントに最適です。

特許取得済みのSPARKULARテクノロジープラットフォームに基づいて、当社は過去数年間継続的に開発と革新を行い、お客様のニーズに耳を傾け、広範なSPARKULAR製品シリーズを販売してきました。

COMMON FEATURES

- \ SHOWVENが導入した独自のイノベーション
- \ 特許取得済みの非パイロ技術
- \ 安全、非発火、火薬不使用、複数の安全センサー内蔵
- \ 傾斜保護、より安全に使用可能
- \ DMX制御可能、いつでも開始・停止可能
- \ 環境に優しく、煙やパイロ臭がありません。
- \ DMXまたはパウダーサイズにより火花の高さを調整可能
- \ 満タン後の効果時間が長い
- \ 簡単なセットアップと分解



UNIQUE FEATURES:

SPARKULAR® mini



- \ ワイヤレス制御、簡単な操作
 - \ 統合ワイヤレス、非露出、衝突防止
 - \ 軽量かつコンパクトなデザインで持ち運びが簡単
 - \ ホワイトバージョンはオプション
 - \ SPARKULAR PORTABLE PACKと連携して本物のワイヤレスを実現
-

SPARKULAR®



- \ 世界初のスパークマシン
 - \ 最優秀デビュー作品賞受賞
 - \ 効果の高さを1.5mから5mまで調整可能
 - \ 満タン時の効果時間は最大10~20分
 - \ 無線機能はオプション
-

SPARKULAR® PORTABLE PACK



- \ SPARKULARおよびSPARKULAR mini用の取り外し可能な電源
 - \ スマートなデザイン、簡単な操作と設置
 - \ 主電源依存をなくし、リアルワイヤレスを実現
 - \ 屋外イベント、結婚式、モバイルディスプレイに最適
-

ENTRY LEVEL SPARKULAR® SPECIFICATIONS:

SPARKULAR® SERIES		SPARKULAR® mini	SPARKULAR®	SPARKULAR® PORTABLE PACK
MODEL		BT06 / BT07	BT01 / BT02	SP0520 / SP0521
DIMENSION (mm)		168×180×228	200×218×305	266×235×130
NET WEIGHT (kg)		4.5	8.5	7.5
VOLTAGE		220V(BT06)/110V(BT07), 50/60Hz	220V(BT01)/110V(BT02), 50/60Hz	220V (SP0520) 110V (SP0521)
WORK POWER		380W	500W	500W
HOUSING MATERIAL		FR ABS	FR ABS	METAL
INTERNAL BRACKET MATERIAL		Stainless steel	Stainless steel	METAL
COLOR		Black / White	Black	\
EFFECT DIRECTION		Vertical Up	Vertical Up	\
HOPPER CAPACITY		100g	200g	\
EFFECT HEIGHT	SMALL	1.5-2m	1.5-2.5m	\
	MEDIUM	2-2.5m	1.5-3.5m	\
	LARGE	2-3.5m	2-5m	\
HEIGHT ADJUSTABLE BY DMX		NO	YES	\
HC8200 CONSUMPTION RATE		15g/min	20g/min	\
SCREEN		16*2 Monochrome LCD	16*2 monochrome LCD	LCD screen
ARM LIGHT		NO	NO	NO
POWER CONNECTORS		POWER IN/OUT	POWER IN/OUT	POWER IN/OUT
XLR CONNECTORS		3-pin XLR IN/OUT	3-pin XLR IN/OUT	\
WATERPROOF		NO	NO	\
CONTROL		DMX, Wireless	DMX, Wireless optional	\
DMX CHANNELS		2	2	\
BATTERY CAPACITY		\	\	24V10AH
WORK TEMP.		-20°C~50°C	-20°C~50°C	-10°C~50°C

UNIQUE FEATURES:

SPARKULAR® II



- \ 第二世代SPARKULAR
 - \ 最大6mまで効果を調整可能
 - \ ノイズが少ない
 - \ 最適化された供給システム
 - \ すべてのモーター状況をリアルタイム監視
 - \ 新世代の出力チューブ
 - \ アルミニウム製トッププレートモジュール、頑丈で耐久性あり
 - \ ステージレイアウトに適したフラット構造
 - \ 防雨構造、雨天でも使用可能
 - \ 3.2インチLCDカラーディスプレイ
 - \ 3pinと5pinの両方のXLRコネクタ
 - \ 独立したセーフティーDMXチャンネル
-

SPARKULAR® PRO



- \ IP55規格の耐候性を備え、屋外設置用に設計
 - \ 1200gの特大ホッパー、1時間の効果時間をサポート
 - \ ステンレス鋼パネル、耐久性と信頼性
 - \ 最大5.5mまで効果を調整可能
-

SPARKULAR® Cyclone



- \ 10mスパークエフェクトマシン
 - \ 強力な出力と高密度のスパーク
 - \ 強化ステンレス鋼構造
 - \ 防雨型構造、雨天でも使用可能
-

PRO. LEVEL SPARKULAR® SPECIFICATIONS:

SPARKULAR® SERIES		SPARKULAR® II	SPARKULAR® PRO	SPARKULAR® Cyclone
MODEL		BT11 / BT12	BT71 / BT72	BT61 / BT62
DIMENSION (mm)		286×280×258	315×290×285	457×370×280
NET WEIGHT (kg)		9	16.5	27
VOLTAGE		220V(BT11)/110V(BT12), 50/60Hz	220V(BT71)/110V(BT72), 50/60Hz	220V(BT61)/110V(BT62), 50/60Hz
WORK POWER		500W	600W(BT71)/700W(BT72)	1700W
HOUSING MATERIAL		FR ABS+Aluminum	304 stainless steel	304 stainless steel
INTERNAL BRACKET MATERIAL		Stainless steel	Stainless steel	Stainless steel
COLOR		Black	Black	Black
EFFECT DIRECTION		Vertical Up	Vertical Up	Vertical Up
HOPPER CAPACITY		300g	1200g	500g
EFFECT HEIGHT	SMALL	1.5-3m	No data available	No data available
	MEDIUM	2-4.5m	No data available	No data available
	LARGE	3-6m	5-5.5m	6-7m
	LARGE I	Not Applicable	5-5.5m	7-8m
	LARGE II	Not Applicable	Not Applicable	8-9m
	LARGE III	Not Applicable	Not Applicable	9-10m
HEIGHT ADJUSTABLE BY DMX		YES	YES	YES
HC8200 CONSUMPTION RATE		20g/min	20g/min	75g/min
SCREEN		3.2" Color LCD screen	16*2 monochrome LCD	16*2 monochrome LCD
POWER CONNECTORS		Neutrik®powerCON TRUE1 IN/OUT	Neutrik®powerCON TRUE1 IN/OUT	Neutrik®powerCON TRUE1 IN/OUT
XLR CONNECTORS		NEUTRIK 3-pin and 5-pin XLR IN/OUT	IP65 rated 3-pin XLR IN/OUT	IP65 rated 3-pin and 5-pin XLR IN/OUT
WATERPROOF		can be used in rain	IP55	can be used in rain
CONTROL		DMX, Wireless	DMX	DMX
DMX CHANNELS		2	2	2
WORK TEMP.		-20°C~50°C	-20°C~50°C	-20°C~50°C

UNIQUE FEATURES:

SPARKULAR® TRIPLE



- \ 3方向SPARKULARマシン
- \ トリプルヘッド、マルチエフェクト
- \ 各ノズルを個別に制御

- \ Neutrik power CON TRUE1 入力/出力
 - \ DMX制御可能
 - \ SHOWVENオリジナルコントローラーによるRDMX機能
-

SPARKULAR® SPIN



- \ 双方向回転可能
- \ 回転速度を調整可能
- \ ステンレス鋼パネル、安全性と耐久性

- \ DMX制御可能、2/4チャンネル切替可能
 - \ 内蔵無線制御、簡単プログラミング
 - \ 20°の角度をつけた2つのノズル、ロマンチックなスパーク効果
-

MULTI OUTPUT SPARKULAR® SPECIFICATIONS:

SPARKULAR® SERIES		SPARKULAR® TRIPLE	SPARKULAR® SPIN
MODEL		BT51 / BT52	BT81 / BT82
DIMENSION (mm)		400x290x270	330x305x349
NET WEIGHT (kg)		20	20
VOLTAGE		220V(BT51)/110V(BT52), 50/60Hz	220V(BT81)/110V(BT82), 50/60Hz
WORK POWER		1500W	1000W
HOUSING MATERIAL		304 stainless steel	304 stainless steel
INTERNAL BRACKET MATERIAL		Stainless steel	Stainless steel
COLOR		Black	Black / White
EFFECT DIRECTION		one vertical nozzle + two 25° angled nozzles	two 20° angled nozzles, rotatable
HOPPER CAPACITY		3*160g	2*200g
EFFECT HEIGHT	SMALL	No data available	1.5-2.5m
	MEDIUM	2-4m	2-4m
	LARGE	2-5m	2-5m
HEIGHT ADJUSTABLE BY DMX		YES	YES
HC8200 CONSUMPTION RATE		3*17g/min	2*20g/min
SCREEN		16*2 monochrome LCD	16*2 monochrome LCD
POWER CONNECTORS		Neutrik®powerCON TRUE1 IN/OUT	Neutrik®powerCON TRUE1 IN/OUT
XLR CONNECTORS		Neutrik 3-pin and 5-pin XLR IN/OUT	Neutrik 3-pin and 5-pin XLR IN/OUT
WATERPROOF		NO	NO
CONTROL		DMX	DMX, Wireless
DMX CHANNELS		6	2 / 4
WORK TEMP.		-20°C~50°C	-20°C~50°C

UNIQUE FEATURES:

SPARKULAR® JET



- \ SHOWVENが独自に開発したフラッシングSPARKULARエフェクト
 - \ 1秒ジェット噴水花火と同様の効果
 - \ エフェクトの高さは5mから10mまで調整可能
 - \ 特許取得済みの自動空気圧縮技術により、外部圧力タンクは不要
 - \ オプションのノズルアダプターにより、様々な噴射角度を実現
 - \ マルチセーフティー設計を備えたステンレススチールハウジング、耐久性と信頼性
-

SPARKULAR® WAYER



- \ 180°波打つスパークエフェクト
 - \ 発射角度は波打ち、または-90°から90°までの任意の固定方向に設定可能
 - \ 独自のデュアルPIDアルゴリズム制御システムに基づいた高速かつ正確なノズルのウェービング
 - \ 72のプリセット発射シーケンス、簡単な操作とプログラミング
 - \ 耐久性と信頼性の高いステンレススチール製ハウジング
 - \ モーターステータスのリアルタイム監視により、より安全に使用でき、問題の診断が容易になります
 - \ 使いやすい3.2インチLCDカラースクリーン
-

MULTI ANGLE SPARKULAR® SPECIFICATIONS:

SPARKULAR® SERIES		SPARKULAR® JET	SPARKULAR® WAVER
MODEL		BT91 / BT92	BT84 / BT85
DIMENSION (mm)		320x280x300	300x290x273
NET WEIGHT (kg)		16.5	15.5
VOLTAGE		220V(BT91)/110V(BT92), 50/60Hz	220V(BT84)/110V(BT85), 50/60Hz
WORK POWER		350W	500W
HOUSING MATERIAL		304 stainless steel	304 stainless steel
INTERNAL BRACKET MATERIAL		Stainless steel	Stainless steel
COLOR		Black	Black
EFFECT DIRECTION		Vertical Up, 30° and 45° angled nozzles optional	-90 ~ 90° (180° waving angles)
HOPPER CAPACITY		450g	400g
EFFECT HEIGHT	SMALL	4-5m	No data available
	MEDIUM	6-8m	2.5-3.5m
	LARGE	8-10m	3-4.5m
HEIGHT ADJUSTABLE BY DMX		NO	YES
HC8200 CONSUMPTION RATE		6g/shot(SMALL), 15g/shot	20g/min
SCREEN		16*2 monochrome LCD	3.2" Color LCD screen
ARM LIGHT		NO	YES
POWER CONNECTORS		Neutrik®powerCON TRUE1 IN/OUT	Neutrik®powerCON TRUE1 IN/OUT
XLR CONNECTORS		IP65 rated 3-pin and 5-pin XLR IN/OUT	IP65 rated 3-pin and 5-pin XLR IN/OUT
WATERPROOF		can be used in rain	can be used in rain
CONTROL		DMX	DMX, Wireless
DMX CHANNELS		2	6
WORK TEMP.		-20°C~50°C	-20°C~50°C

UNIQUE FEATURES:

SPARKULAR® FALL



- \ DMX/ワイヤレスリモートコントロール、いつでも開始および停止可能
- \ プロのステージ向けに「ウォーターフォール」効果を生み出す
- \ さまざまなHC8200でフォール長は2~7m
- \ さまざまな場所での設置、撤収が簡単
- \ 満タン後の効果持続時間は最大13~21分
- \ 切替可能なエフェクトモード(Low Level/High Level)

SPARKULAR® miniFALL



- \ 屋内使用向けのスパーク"滝"効果
- \ ワイド電圧設計、100-240vで使用可能
- \ 次世代のスパークプラットフォーム、より優れた安定性
- \ 低消費電力、省エネ
- \ 新しい供給構造によりスタックのリスクを最小限に抑えます
- \ Neutrik powerCONコネクタ
- \ 軽量で吊り下げや持ち運びが簡単

SPARKULAR® waverFALL



- \ 180° 3~7m調整可能なウェービングスパークフォールエフェクト
- \ 発射角度は波打つことも、-90°から90°までの任意の固定方向にすることもできます
- \ 独自のデュアルPIDアルゴリズム制御システムに基づいた高速かつ正確なノズルのウェービング
- \ 72のプリセット発射シーケンス、簡単な操作とプログラミング
- \ 使いやすい3.2インチLCDカラースクリーン

FALLING EFFECT SPARKULAR® SPECIFICATIONS:

SPARKULAR® SERIES		SPARKULAR® FALL	SPARKULAR® miniFALL	SPARKULAR® waverFALL
MODEL		BT04 / BT05	BT14	BT34/BT35
DIMENSION (mm)		196x208x192	150x160x240	309x305x285
NET WEIGHT (kg)		6	3.6	17
VOLTAGE		220V(BT04), 50/60Hz 110V(BT05), 50/60Hz	100-240V, 50/60Hz	AC 200-240V, 50/60Hz AC 100-120V, 50/60Hz
WORK POWER		500W	260W	500W
HOUSING MATERIAL		FR ABS	FR ABS	304 stainless steel
INTERNAL BRACKET MATERIAL		Stainless steel	Stainless steel	Stainless steel
COLOR		Black	Black	Black
EFFECT DIRECTION		Vertical Down	Vertical Down	-90° to 90°
HOPPER CAPACITY		280g	300g	400g
EFFECT HEIGHT	SMALL	No data available	No data available	No data available
	MEDIUM	2-3m	2-3m	No data available
	LARGE	3-4m	3-4m	3-4m
	LARGE I	4-5m	Not Applicable	4-5m
	LARGE II	5-7m	Not Applicable	5-7m
HEIGHT ADJUSTABLE BY DMX		YES	YES	YES
HC8200 CONSUMPTION RATE		20g/min	25g/min	25g/min
SCREEN		16*2 monochrome LCD	16*2 monochrome LCD	3.2" Color LCD screen
ARM LIGHT		NO	NO	YES
POWER CONNECTORS		POWER IN/OUT	Neutrik®powerCON IN/OUT	Neutrik®powerCON TRUE1 IN/OUT
XLR CONNECTORS		3-pin XLR IN/OUT	NEUTRIK 3-pin XLR IN/OUT	IP65 rated 3-pin and 5-pin XLR IN/OUT
WATERPROOF		NO	NO	YES
CONTROL		DMX, Wireless	DMX, Wireless	DMX, Wireless
DMX CHANNELS		2	2	6
WORK TEMP.		-20°C~50°C	-20°C~50°C	-20°C~50°C

SPARKULAR® MOBILE



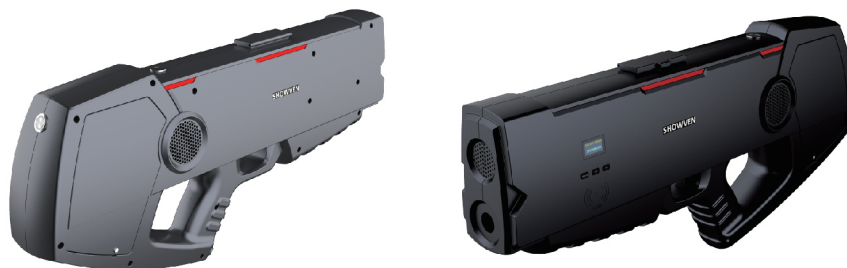
FEATURES

- \ 本当のワイヤレス、内蔵バッテリーと2.4GHzと433MHzの両方のワイヤレスリモートをサポート
- \ 取り外し可能なバッテリーパック、素早い交換
- \ 非常に長い待機時間、加熱ON状態→3時間、加熱OFF状態→144時間
- \ リモートコントロールによる加熱ON/OFFスイッチ
- \ 中心温度が30%低下し、より安全に使用できます
- \ 2分間の高速加熱
- \ 小型・軽量
- \ 低騒音
- \ 耐久性に優れたアルミニウム製トッププレートと金属製出力管
- \ 高リモコンと消耗品タイプで、高さ2~4mの調整が可能

SPECIFICATIONS

- \ **Dimension:** 168×180×257mm
- \ **Net Weight:** 6kg
- \ **Voltage:** AC100-240V, 50/60Hz
- \ **Housing Material:** FR-ABS+Aluminium
- \ **Motor Status Monitoring:** Yes
- \ **Heating Up time:** Appr. 2min
- \ **Charging Time:** Max. 5h
- \ **Charging Power:** 100W
- \ **Standby Time:**
 - Standby with heating ON > 3h
 - Standby with heating OFF > 144h
- \ **Hopper Capacity:** 100g
- \ **Interface:** Neutrik 3-pin XLR, POWER IN/OUT, DC 5V
- \ **Control:** DMX, 2.4GHz and 433MHz wireless remote
- \ **Effect Height:**
 - HC8200 LARGE: 3-4m
 - HC8200 MEDIUM: 2-3m

SPARKULAR® BLASTER



FEATURES

- \ 最新のハンドヘルドSPARKULARマシン
- \ バッテリー駆動
- \ 軽量かつ絶妙なデザイン
- \ 100秒の高速加熱
- \ 90分間スタンバイ
- \ 低騒音、作業時わずか60dB
- \ セーフティーARMボタン、二重の安全性
- \ 外部バッテリーパックをサポートしてスタンバイ時間を延長します

SPECIFICATIONS

- \ **Dimension:** 585×270×95mm
- \ **Net Weight:** 3.8kg
- \ **Charging Voltage:** AC 100-240V, 50/60Hz
- \ **Charging Power:** 180W
- \ **Charging Time:** Appr.40min
- \ **Housing Material:** Reinforced nylon
- \ **HC8200 Consumption Rate:** 17g/min
- \ **Initial Heat-up:** 100s
- \ **Firing Direction:** Between 60° to -15°
- \ **Hopper Capacity:** 200g
- \ **Standby Time:** 90min
- \ **Effect Output:** 3 levels from 2-4m with HC8200 MEDIUM

SPARKULAR® CONSUMABLES:

HC8200



FEATURES

- \ 煙もパイロ臭もなし
- \ 粒状合金、非危険物
- \ DGMテスト済み、空路・海路での輸送可能
- \ RoHS認証済み、環境に優しい
- \ アルミホイル袋真空包装、長期保存可能

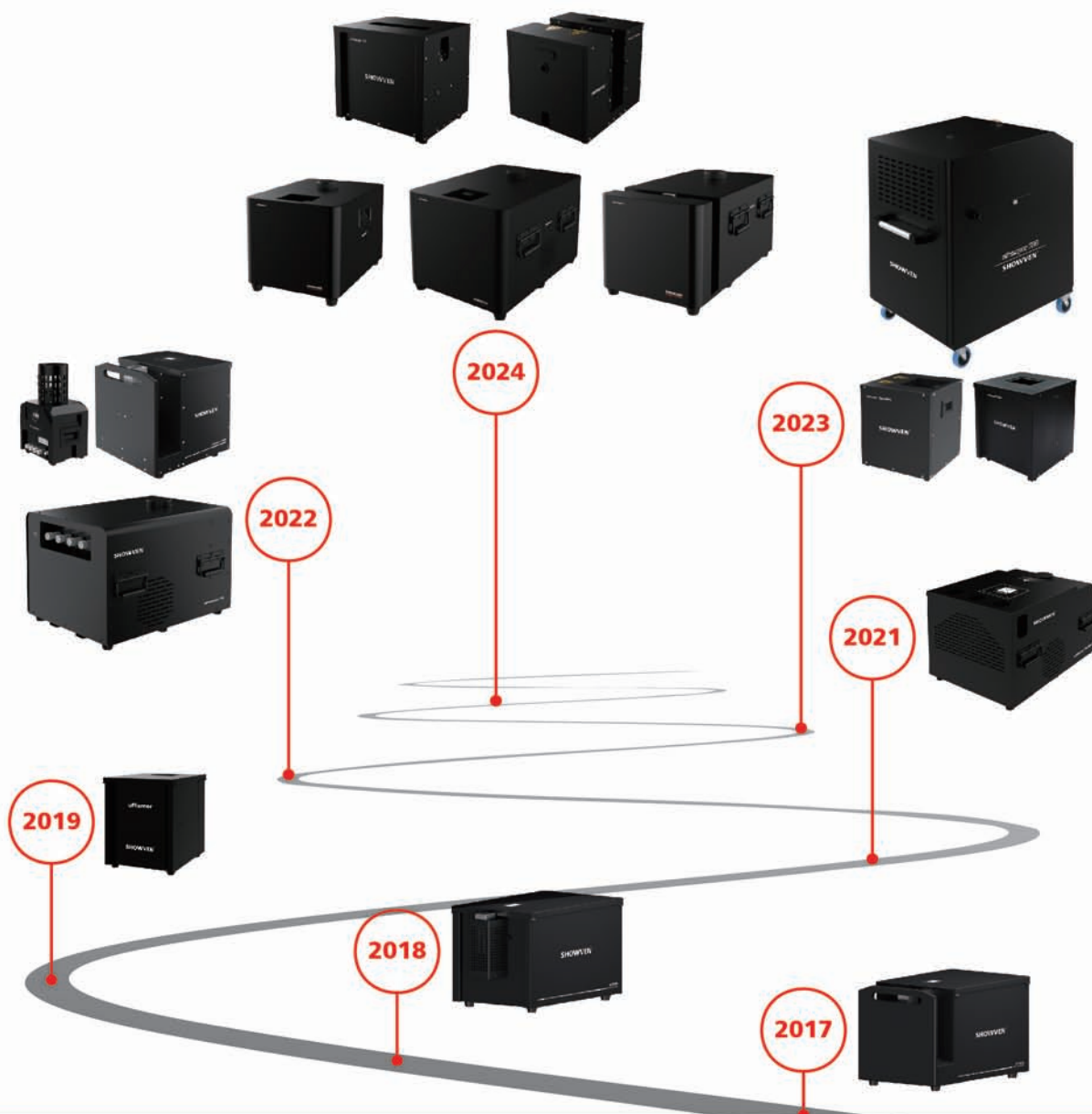
HC8200 type	Weight/bag	Package	Support model
HC8200 MEDIUM	50g/bag	12bags/box, 48boxes/carton	SPARKULAR mini, MOBILE
HC8200 LARGE			
HC8200 MEDIUM	200g/bag	12bags/box, 12boxes/carton	SPARKULAR, II, FALL, miniFALL, Cyclone, PRO, SPIN, JET, WAVER, waverFALL
HC8200 LARGE			
HC8200 LARGE I			SPARKULAR FALL, Cyclone, PRO, waverFALL
HC8200 LARGE II			SPARKULAR FALL, Cyclone, waverFALL
IHC8200 LARGE III			SPARKULAR Cyclone

FLAMER



FLAMER

スペシャルエフェクトの領域において、フレイマーほど「熱い」ものはありません! SHOWVEN は 2017 年からフレイマーの研究開発グループを設立しました。2018 年に当社は 360°回転可能なフレイマー CIRCLE FLAMER X-F3600 を導入しました。これは SHOWVEN 独自のイノベーションであり、市場ではこれまでに見たことのない効果です。2019 年に、当社はスタンドアロンリキッドフレイマーの uFlamer を販売しました。SHOWVEN ではイノベーションは止まりません。2021 年、当社は 5 つのヘッドを持つフレイマーの uFlamer Volcano を発売しました。2022 年、当社は油圧ベースのフレイムシステムを誇らしげにリリースしました。2023 年に世界で最も安全なガスフレイマーの uFlamer Gasboom、18m のフレイムシステム uPumper P20H および uFlamer X20。2024 年に、リキッドフレイムシステムにフレイム監視機能を初めて導入し、より安全な使用を確保します。一方当社は最大 20m の効果を持つスタンドアロンのフレイマーの最初のサプライヤーでもあります。当社はフレイムエフェクトのトータルソリューションサプライヤーとなり、お客様が望むあらゆるフレイムエフェクトを当社から得ることができます。スタンドアロンフレイマーから油圧ベースのフレイムシステム、ガスフレイマーからリキッドフレイムソリューションまで、単一の点火方向から多方向への 360°の振れ幅、効果の高さは 2m から 20m までです。



LIQUID FLAMER FEATURES:

uFlamer®



- \ SHOWVENオリジナル設計のフルード駆動縦型フレイマー
 - \ 効果は最大8~10m、屋内ノズルはオプション
 - \ 内蔵ポンプ、プラグアンドプレイシステム
 - \ ステンレススチール製ハウジング、信頼性と耐久性
 - \ 防雨設計で雨の中でも使用可能
 - \ 5L燃料タンク内蔵、外部ホース接続不要
 - \ 液レベルセンサー
 - \ 安全ロックスイッチ、サービスをより安全
 - \ 傾斜保護、機械が45°以上傾くと傾斜センサーが作動します
 - \ デュアルイグナイター
 - \ Neutrik powerCON TRUE1 コネクタ
 - \ バッテリー内蔵設計
-

uFlamer® Volcano



- \ 5方向リキッドフレイマー
 - \ 各ヘッドの独立制御
 - \ 内部ポンプ、プラグアンドプレイシステム
 - \ 炎は最大10m
 - \ 強化ステンレススチール構造
 - \ 25Lステンレス製内蔵燃料タンク
 - \ 自動供給ステーションに対応
 - \ リアルタイムの燃料レベル表示
 - \ セーフティスイッチ
 - \ 統合されたバルブブロック設計
 - \ プレミアムで独立したジェットバルブ
 - \ カスタマイズされた防水点火装置
 - \ 防雨設計で雨の中でも使用可能
 - \ DMX制御、XLR 3pin&5pinのポート付き
 - \ 花火発射システムに対応
-

SPECIFICATIONS:

LIQUID FLAMER		uFlamer®	uFlamer® Volcano	
DIMENSION (mm)		330x260x320	630x450x400	
NET WEIGHT (kg)		14	48	
VOLTAGE		100-240V, 50/60Hz	220V / 110V, 50/60Hz	
WORK POWER		300W	2000W	
HOUSING MATERIAL		Stainless steel	Stainless steel	
CONSUMABLE		ISOPAR, ISOPROPANOL	ISOPAR, ISOPROPANOL	
BUILT IN STAINLESS STEEL TANK		NO	YES	
FUEL TANK CAPACITY		5L	25L	
EFFECT HEIGHT	NOZZLE M	LONG FLAME	8-10m	8-10m
		SHORT FLAME	5-7m	5-7m
	NOZZLE L	LONG FLAME	6-8m	6-8m
		SHORT FLAME	3-5m	3-5m
MAX. FIRING DURATION		8s	8s (≤4 nozzles); 1.5s (5 nozzles)	
FOG FLUID CONSUMPTION	NOZZLE M	60ml/s	60ml/s per nozzle	
	NOZZLE L	30ml/s	30ml/s per nozzle	
EFFECT DIRECTION		Vertical Up	5 directions	
PRESET FIRING SEQUENCES		NO	97	
PUMP		Single	Single high power pump	
IGNITION		High voltage electron ignition	High voltage electron ignition	
IGNITOR		Dual	Penta	
SUPPORT BATTERY DRIVEN		YES	NO	
BUILT IN ACCUMULATOR		YES	YES	
LIQUID SENSOR		YES	YES	
AUTO REFUELING INPUT		NO	YES	
USAGE IN RAIN		YES	YES	
SAFETY SWITCH		YES	YES	
POWER CONNECTORS		Neutrik®powerCON TRUE1	Neutrik®powerCON TRUE1	
XLR CONNECTORS		IP65 rated 3-pin and 5-pin XLR IN/OUT	IP65 rated 3-pin and 5-pin XLR IN/OUT	
CONTROL		DMX, 9-60V signal	DMX, 9-60V signal	
DMX CHANNELS		2 / 6	2 / 6	

CIRCLE FLAMER FEATURES:

COMMON FEATURES

- \ ウェービングヘッドリキッド駆動式フレイマー
 - \ オペレーターにとって安全なノズルフロントデザイン
 - \ 安全ロックスイッチ、サービスをより安全に
 - \ ステンレス鋼のノズル、信頼性と耐久性
 - \ 安全性を高めるダブルソレノイドバルブ設計
 - \ ダブルポンプで安定した圧力を実現
 - \ イグナイター信号インターフェースを装備し、9-60V花火発射システムと互換性があります。
 - \ Neutrik powerCON TRUE1 入出力、Neutrik 3-pin & 5-pin DMX 入出力
 - \ 外部バッテリーから給電可能
 - \ SHOWVENオリジナルコンソールによるRDMX機能
-

CIRCLE FLAMER X-F1800



- \ 210°の旋回角度
 - \ 最大88個のプリセット発射シーケンス
-

CIRCLE FLAMER X-F3600



- \ SHOWVENが導入した独自のイノベーション
 - \ 最大3回転のこれまでにない炎の効果
 - \ フルサイクルモードとハーフサイクルモードの切り替え可能
 - \ 最大182個のプリセット発射シーケンス
-

SPECIFICATIONS:

LIQUID FLAMER		CIRCLE FLAMER X-F1800	CIRCLE FLAMER X-F3600	
DIMENSION (mm)		590x360x370	640x360x370	
NET WEIGHT (kg)		30	30	
VOLTAGE		220V/110V switchable, 50/60Hz	220V/110V switchable, 50/60Hz	
WORK POWER		380W	380W	
HOUSING MATERIAL		Stainless steel	Stainless steel	
CONSUMABLE		ISOPAR, ISOPROPANOL	ISOPAR, ISOPROPANOL	
FUEL TANK CAPACITY		10L	10L	
EFFECT HEIGHT	NOZZLE M	LONG FLAME	8-10m	8-10m
		SHORT FLAME	5-7m	5-7m
	NOZZLE L	LONG FLAME	6-8m	6-8m
		SHORT FLAME	3-5m	3-5m
MAX. FIRING DURATION		8s	8s	
FOG FLUID CONSUMPTION	NOZZLE M	60ml/s	60ml/s	
	NOZZLE L	30ml/s	30ml/s	
EFFECT DIRECTION		-105 ~ 105°	360° * 3	
CYCLE MODE		HALF MODE	HALF MODE / FULL MODE	
SOFTWARE ANGLE BLOCK		YES	YES	
HARDWARE ANGLE BLOCK		YES	YES	
PRESET FIRING SEQUENCES		88	182	
PUMP		Dual	Dual	
SOLENOID VALVE QTY		2	2	
IGNITION		High voltage electron ignition	High voltage electron ignition	
SUPPORT BATTERY DRIVEN		YES	YES	
BUILT IN ACCUMULATOR		YES	YES	
USAGE IN RAIN		YES	YES	
SAFETY SWITCH		YES	YES	
POWER CONNECTORS		Neutrik®powerCON TRUE1	Neutrik®powerCON TRUE1	
XLR CONNECTORS		Neutrik® 3-pin and 5-pin XLR IN/OUT	Neutrik® 3-pin and 5-pin XLR IN/OUT	
CONTROL		DMX, 9-60V signal	DMX, 9-60V signal	
DMX CHANNELS		6	6	
WORK TEMP.		-20°C~50°C	-20°C~50°C	

NEW GENERATION LIQUID FLAME:

NEW FEATURES

- \ アルミニウム製ハウジング構造のプレミアム品質設計
- \ より高く、より大きな炎
- \ 最大12mのエフェクトを備えた強力なデュアルポンプ
- \ フレーム監視機能を備えた初のリキッドフレイマーシステム
- \ カスケード(数珠つなぎ)可能な電源遮断非常停止コネクタ
- \ ARMインジケータライト
- \ セーフティスイッチ
- \ デュアルバルブ、デュアルイグナイター
- \ 内蔵燃料タンク
- \ 耐久性のある金属チューブ構造
- \ 内蔵18650バッテリー構造

uFlamer® II



CIRCLE FLAMER II



uFlamer® Max



- \ 最大20mの炎を備えた初のスタンドアロンリキッドフレイマー
 - \ ポンプと燃料タンク内蔵、プラグアンドプレイシステム
 - \ トリプル高電圧イグナイター
 - \ フレーム監視機能
 - \ 複数の安全構成:カスケード(数珠つなぎ)可能な電源遮断非常停止コネクタ、ARMインジケータライト、安全スイッチなど
 - \ 耐久性のある金属チューブ構造
-

SPECIFICATIONS:

LIQUID FLAMER		uFlamer® II	CIRCLE FLAMER II	uFlamer® Max
DIMENSION (mm)		460×330×330	610×330×330	570×425×380
NET WEIGHT (kg)		25	32	60
VOLTAGE		AC 100-240V, 50-60Hz	AC 100-240V, 50-60Hz	AC 200-240V, 50/60Hz
WORK POWER		500W	550W	2.5KW
HOUSING MATERIAL		Die-casting aluminum	Die-casting aluminum	304 stainless steel
CONSUMABLE		ISOPAR-L, ISOPROPANEL	ISOPAR-L, ISOPROPANEL	ISOPAR-L, ISOPROPANEL
FUEL TANK CAPACITY		8L	9L	17L
NOZZLE	L	6-8m	6-8m	-
	M	8-10m	8-10m	-
	H	10-12m	10-12m	-
	XXH	-	-	20m
MAX. EFFECT HEIGHT		12m	12m	20m
FLAME DETECTION		YES	YES	YES
EFFECT DIRECTION		Vertical Up	210°(±105°)	Vertical Up
IGNITION		High voltage electron ignition	High voltage electron ignition	High voltage electron ignition, auxiliary ignition
IGNITOR		Dual	Dual	Triple
SUPPORT BATTERY DRIVEN		YES, 18650 battery	YES, 18650 battery	-
TILT SWITCH		YES	YES	YES
E-STOP		YES	YES	YES
ARM SAFETY INDICATOR		YES	YES	YES
USAGE IN RAIN		YES	YES	YES
SAFETY SWITCH		YES	YES	YES
DMX INTERFACE		IP65 rated 3-pin and 5-pin XLR IN/OUT		
CONTROL		DMX, 9-60V pyro signal		
TANK GAUGE		YES	YES	YES
PIPELINE FILTRATION		YES	YES	YES

UNIQUE FEATURES

COMMON FEATURES

- \これまで市場に出た中で最も安全なガスフレーマー
- \超高感度の炎モニタリングにより、燃料が燃え始めた場合には燃料供給がOFFになります
- \0.1秒という短い発火時間のあとは点火しません
- \カスケード(数珠つなぎ)可能な電源遮断非常停止コネクタ、全てのフレーマーをE-STOPPER 1つで制御可能
- \デュアル高電圧電子イグナイターにより点火が確実に成功
- \デュアル電磁弁を直列に搭載し二重の安全性を実現
- \各キャニスターに個別の遮断バルブ
- \内蔵バッテリー設計
- \2本か4本(オプション)の内蔵ガスカートリッジ
- \異なるノズル(オプション)で、2~8mの効果
- \ステンレス鋼ハウジング、信頼性と耐久性
- \防水設計で大雨でも使用可能
- \セーフティロックを備えた切替可能なテストモードにより、サービスとテストをより安全に行うことができます
- \傾斜保護、機械が45°を超えて傾くと傾斜センサーが作動します

uFlamer® Gasboom



- \特許取得済みの「SFT」技術により、低温環境下でも点火後の炎尾を残さず、より強力なバーストを実現

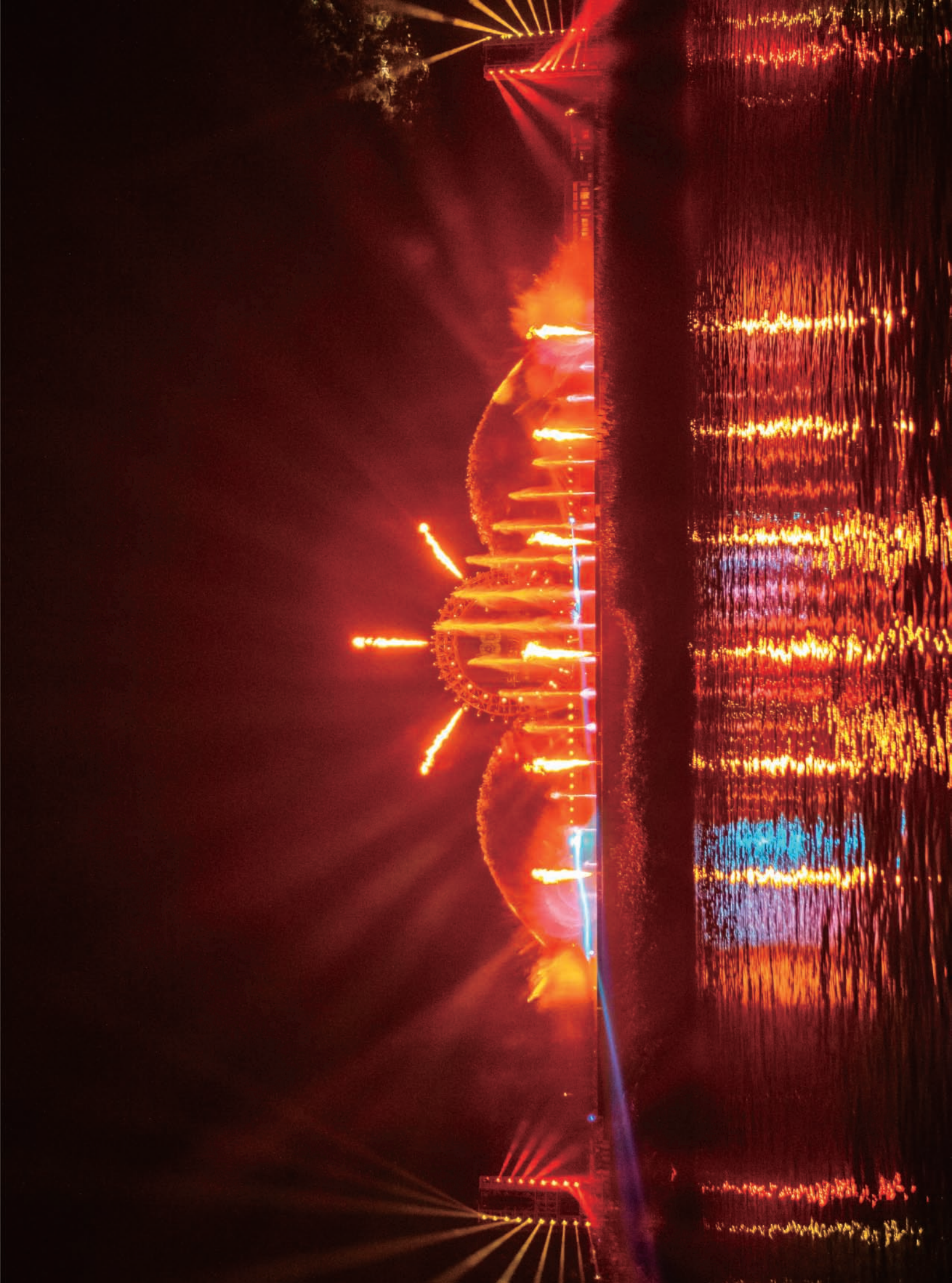
uFlamer® X-Gasboom



- \振れ角180°の初のガスフレーマー
- \角度ブロック検出・メモリー機能付きウェービングモーター

SPECIFICATIONS:

GAS FLAMER	uFlamer® Gasboom	uFlamer® X-Gasboom
DIMENSION (mm)	320 x 310 x 325	400x360x350
WEIGHT (kg)	13	20
INPUT AND POWER	AC 100-240V, 50/60Hz, 200W	
HOUSING MATERIAL	304 stainless steel	
EFFECT DIRECTION	Vertical	180° (±90°)
FLAME HEIGHT	2-8m (nozzle size, firing time etc)	
E-STOP INTERFACE	Yes, can be connected in series	
DUAL MAGNETIC VALVES	Yes, connect in series	
HIGH SENSITIVE FLAME MONITORING	Yes, sensitivity up to 0.1s	
INTERFACE	NEUTRIK POWERCON TRUE1 IN/OUT, IP65 rated 3-pin and 5-pin XLR IN/OUT	
CONTROL	DMX, 9-60V pyro signal	
IGNITION	High Voltage Electron Ignition*2	
BUILT-IN BATTERY DESIGN	Yes, 4*18650 battery	
WATERPROOF	Can be used in heavy rain	
FIRING DURATION	0.1-30s	
FILTRATION	Yes	
TILT SWITCH	YES	
FUEL	LPG propane or butane gas, gas cartridges bottle, aerosol cartridges	
CARTRIDGE HOLDER	Twin cartridge holder: 2 shut-off valves and 2 non-return valves Quadruple cartridge holder: 4 shut-off valves and 4 non-return valves (optional)	
MICRO FILTER	Yes, installed between shut-off and non-return valves	



SHOWVEN® FLAME SYSTEM

SHOWVEN FLAME SYSTEMは、プロジェクトまたはトラス設置設備向けの油圧ベースのフレイム効果ソリューションです。フレイムヘッド、ポンプステーション、ホース、ケーブルなどの付属品で構成されています。ポンプステーションを使用して遠隔燃料供給を簡単に実現でき、窒素タンクは必要ありません。フレイムヘッドをどの方向に設置しても、イベントプランナーに無限のデザインインスピレーションをもたらします。さまざまなアプリケーションシナリオの要件を満たすために、3つのポンプステーション(uPumper P20H、uPumper P20、およびuPumper P4)と4つのフレイムヘッドモデル(uFlamer X20、uFlamer PF10、uFlamer X1800、uFlamer X5)を設計しました。

COMMON FEATURES

- \ 強化された304ステンレス鋼ハウジング
- \ 遠隔からの燃料および圧力供給
- \ ポンプ内蔵で窒素タンク不要
- \ 電子デジタル燃料レベル表示
- \ 圧力監視を使用して構成
- \ インテリジェントなソレノイドバルブブロック設計により、システム圧力が確実に制御されます



\ uPumper P20(H)



\ uPumper P4



\ uFlamer® PF10



\ uFlamer® X20



\ uFlamer® X1800

PUMP STATION FEATURES:

uPumper P4



- \ 32L燃料タンク
 - \ 4つのフレイムヘッドをサポート
 - \ 給油・加圧機能切り替え可能
-

uPumper P20



- \ 250Lの特大燃料タンク
 - \ P20サポート20台フレイムヘッドPF10/uFlamer X1800
-

uPumper P20H



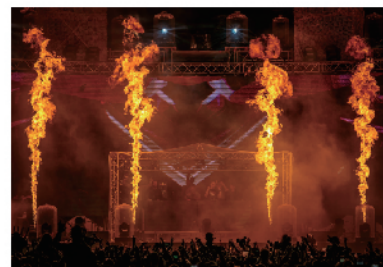
- \ 250Lの特大燃料タンク
 - \ P20Hサポート2~3台uFlamer X20
-

SPECIFICATIONS:

PUMP STATION	uPumper P4	uPumper P20	uPumper P20H
DIMENSION (mm)	580x420x460	1100x736x1095	1100x736x1095
NET WEIGHT (kg)	48	285	285
VOLTAGE	220V / 110V, 50/60Hz	AC380V	AC380V
WORK POWER	1800W	6KW	10KW
HOUSING MATERIAL	Stainless steel	Stainless steel	Stainless steel
WORKING PRESSURE	0.8-1MPa	0.8-1.2MPa	4-5MPa
SUPPORT FUEL	ISOPAR, ISOPROPANOL	ISOPAR L	ISOPAR L
BUILT IN STAINLESS STEEL TANK	YES	YES	YES
FOG FLUID TANK CAPACITY	32L	250L	250L
PUMP OUTPUT	15L/min	110L/min	110L/min
APPLY TO	PF10, X1800	PF10, X1800	X20
SUPPORT FLAME HEAD	4	8-20 heads	2-3 heads
WORKING MODE	Pressurize / Fueling	Pressurize	Pressurize
DIGITAL FUEL LEVEL DISPLAY	YES	YES	YES
PRESSURE MONITOR	YES	YES	YES
E-STOP BUTTON	NO	YES	YES
E-STOP CONNECTOR	YES	NO	NO
ARM INDICATOR LIGHT	YES	NO	NO
FUEL OUTPUT QUICK COUPLER	4*ISO7241B G1/4 Female	ISO7241B G1/4 Female	ISO7241B G1/4 Female
FUEL INPUT QUICK COUPLER	ISO7241B G1/4 Male	NO	NO
POWER OUTPUT	4*Neutrik®powerCON TRUE1	NO	NO
POWER CONNECTORS	Neutrik®powerCON TRUE1	INDUSTRIAL POWER INPUT	INDUSTRIAL POWER INPUT
XLR CONNECTORS	IP65 rated 3-pin and 5-pin XLR IN/OUT	IP65 rated 3-pin and 5-pin XLR IN/OUT	IP65 rated 3-pin and 5-pin XLR IN/OUT
CONTROL	MANUAL, DMX, Wireless	DMX, AUTO	DMX, AUTO
DMX CHANNELS	6	1	1
WORK TEMP.	-20°C~50°C	-20°C~50°C	-20°C~50°C

FLAME HEAD:

uFlamer® PF10



- \ 炎は最大10m
- \ アキュムレーター内蔵
- \ IP67等級の防水性能
- \ 安全性を高めるデュアルソレノイドバルブ
- \ アルミCNC加工構造
- \ デュアルイグナイターにより確実に点火
- \ 屋外の固定設置向けに設計

- \ ISO7241B G1/4燃料用オスクイックカプラー
- \ DMX/ダイレクトON-OFFコントロールカスタマイズ可能
- \ 220V, 110V, 24Vなどの電圧カスタマイズ可能
- \ 赤外線リモコンで非接触設定を実現
- \ 酸化処理されたハウジング、屋外設置に耐える耐久性
- \ リモートデバッグに便利なハイライトデジタルチューブディスプレイ

uFlamer® X20



- \ トリプルイグナイターにより確実に点火
- \ 炎は最大18m
- \ 強化された304ステンレス鋼ハウジング

- \ DMX/9-60Vパイロコントロール
- \ セーフティロックスイッチ
- \ ISO7241B G1/4燃料用オスクイックカプラー

uFlamer® X1800



- \ 210°の旋回角度
- \ 防雨構造、雨天でも使用可能
- \ 安全性を高めるデュアルソレノイドバルブ
- \ デュアルイグナイターにより確実に点火
- \ 88個のプリセット発射シーケンス、操作が簡単
- \ 9-60Vパイロ信号をサポート

- \ 炎は最大10m
- \ ステンレススチール製ハウジング
- \ セーフティロックスイッチ
- \ アキュムレーター内蔵
- \ DMX制御、XLR 3pinと5pinの両方
- \ ISO7241B G1/4燃料用オスクイックカプラー

SPECIFICATIONS:

FLAME HEAD		uFlamer® PF10	uFlamer® X20	uFlamer® X1800	
DIMENSION (mm)		250×200×410	330×330×320	370×380×380	
NET WEIGHT (kg)		15	18	19	
VOLTAGE		220V, 110V, 24V customizable	AC 100-240V, 50/60Hz	AC 100-240V, 50/60Hz	
WORK POWER		120W	100W	260W	
HOUSING MATERIAL		Aluminum (CNC)	Stainless steel	Stainless steel	
CONSUMABLE		ISOPAR, ISOPROPANOL	ISOPAR	ISOPAR, ISOPROPANOL	
WORK PRESSURE		8-12bar	40-60bar	8-12bar	
EFFECT HEIGHT	NOZZLE XH	Not Applicable	16-18m	Not Applicable	
	NOZZLE M	LONG FLAME	8-10m	Not Applicable	8-10m
		SHORT FLAME	5-7m	Not Applicable	5-7m
	NOZZLE L	LONG FLAME	6-8m	Not Applicable	6-8m
		SHORT FLAME	3-5m	Not Applicable	3-5m
MIN. FIRING DURATION		0.1s	0.2s	0.1s	
FOG FLUID CONSUMPTION	NOZZLE XH	Not Applicable	1L/s	Not Applicable	
	NOZZLE M	60ml/s	Not Applicable	60ml/s	
	NOZZLE L	30ml/s	Not Applicable	30ml/s	
EFFECT DIRECTION		Vertical Up	Vertical Up	-105 ~ 105°	
INSTALLATION ANGLE		Any direction	Vertical Up	Any direction	
PRESET FIRING SEQUENCES		NO	NO	88	
SOLENOID VALVE QTY		2	1	2	
IGNITION		High voltage electron ignition	High voltage electron ignition	High voltage electron ignition	
IGNITOR		Dual	Triple	Dual	
BUILT IN ACCUMULATOR		YES	NO	YES	
QUICK COUPLER		ISO7241B G1/4 Male	ISO7241B G1/4 Male	ISO7241B G1/4 Male	
USAGE IN RAIN		IP67	YES	YES	
SAFETY SWITCH		NO	YES	YES	
PRESSURE GAUGE		NO	YES	YES	
POWER CONNECTORS		Voltage control version: IP67 rated power control IN.	Neutrik®powerCON TRUE1	Neutrik®powerCON TRUE1	
XLR CONNECTORS		DMX version: IP67 rated XLR IN/OUT, IP67 rated POWER IN/OUT	IP65 rated 3-pin and 5-pin XLR IN/OUT	IP65 rated 3-pin and 5-pin XLR IN/OUT	
CONTROL		DMX / Direct ON-OFF customizable	DMX, 9-60V signal	DMX, 9-60V signal	
DMX CHANNELS		2 / 6	2	6	
WORK TEMP.		-20°C~50°C	-20°C~50°C	-20°C~50°C	

FLAME SYSTEM ACCESSORIES:

Hose



Main Hose 1 1/4 DN32



Branch Hose 3/8 DN10

- \ スチールワイヤー編み込み高圧ゴムホース
 - \ メインホースは、uPumper P20 と燃料ディスペンサーの間、uPumper P20H とアキュムレーターモジュールの間、または T 字型燃料ディスペンサー間の接続に使用されます。
 - \ ステンレス製クイックカップラーと Y 字型フィルターを備えた分岐ホースは、燃料ディスペンサーとフレームヘッド、アキュムレーターモジュールと uFlamer X20、uPumper P4 とフレームヘッドなどの間の接続に使用されます。
-

Accumulator module



- \ アキュムレーターモジュールは、uPumper P20HおよびuFlamer X20フレームシステムのシステム圧力を安定させ、X20の安定した点火高さを確保するように設計されています。また貯蔵圧力により、より長い発射持続時間を確保することもできます。
-

Fuel Dispenser



T-shape dispenser T 1 1/4-1 1/4-1 1/4



Fuel dispenser 1 TO 6



T-shape dispenser T 1 1/4-3/8-1 1/4



Fuel dispenser 1 TO 12

- \ ポンプステーションとフレームヘッドの間の燃料分配。さまざまなサイズの T 字型ディスペンサー、1to6 燃料ディスペンサー、1to12
-

SMOKE



SMOKE

スモークとフォグはステージで最も広く使用されているエフェクトであり、最も多様な特殊効果のカテゴリでもあります。お客様の要求を満たすために、既存の加熱方法を改良して閉塞リスクを軽減し、加熱アルミニウムの耐用年数を延長し、内部の複雑なパイプライン接続を可能な限り簡素化してサービスを容易にしました。これらの実用的で革新的な設計に基づいて、当社はSONICBOOMシリーズCO2ジェットシミュレーター、CREEPERシリーズローフォグジェネレーター、プロフォグマシンからヘイズマシンまでの幅広いスモークシリーズマシンを開発しました。幅広い製品ラインナップに加え、エフェクトカテゴリーごとに、さまざまなアプリケーションシナリオのニーズを満たすさまざまなモデルのマシンを開発しました。今年は当社の特許過給技術をベースとしたSONICBOOM JETを導入し、市販のCO2ジェットに最も近い効果を持つCO2ジェットシミュレーターとなりました。



SONICBOOM®



LOW FOG



PRO FOG



HAZE

CO₂ JET SIMULATOR:

SONICBOOM® X / SONICBOOM® PLUS



- \ 最短0.2秒の瞬間的なスモークを発生
 - \ 液体駆動、CO2タンク不要、安全で持ち運びが簡単
 - \ CO2の発生がなく、環境に優しい
 - \ 液充填後の、非常に長い安定した効果時間
 - \ オリジナルの液で、スモークが素早く消散します
 - \ コスト効率の高い消耗品
 - \ 優れた加熱モジュール設計、素早い温度回復
 - \ ローパワーモード、より低い電源での稼働
 - \ 独自の低圧システム、一貫したスモーク効果
 - \ パイプライン統合テクノロジー、信頼性が高く、メンテナンスが容易で、より強力な出力
 - \ 独立したスモーク柱のカラー変更
 - \ 逆さまに置いても、どんな角度でも簡単に設置できます
 - \ デュアルスモーク生成システム、デュアル出力で最大限の効果を発揮(PLUSバージョン)
-

SONICBOOM® JET



- \ 市販されているCO2JETに最も効果の近いリアルCO2JETシミュレーター
 - \ 特許取得済みの過給技術、より強力なバースト
 - \ 最大15mの濃いスモーク柱
 - \ 強力なデュアルスモークジェネレーターシステム、デュアル出力
 - \ 全金属配管システム、信頼性が高く長寿命
 - \ 6Lステンレス製液体タンク内蔵、機械式液体レベルインジケーター付き
 - \ 独自の定圧システム、一貫したスモーク効果
 - \ 30個の9W LED、独立したスモーク柱の色変更
 - \ CO2の発生がなく環境に優しい
 - \ 逆さまなど設置角度は無制限
 - \ コスト効率の高い消耗品
-

SPECIFICATIONS:

CO ₂ JET SIMULATOR	SONICBOOM® X	SONICBOOM® PLUS	SONICBOOM® JET
DIMENSION (mm)	482×408×215	500×324×325	546×331×372
NET WEIGHT (kg)	17.2	28	37
VOLTAGE	220V / 110V, 50/60Hz	220V / 110V, 50/60Hz	220V / 110V, 50/60Hz
WORK POWER	220V: 3000W / 1500W 110V: 2000W	220V: 3000W / 1800W 110V: 2400W / 1800W	220V: 3000W / 1800W 110V: 2400W / 1800W
HOUSING MATERIAL	Carbon steel	Stainless iron	Stainless steel
HEAT UP TIME	220V: 9min 110V: 11min	220V: 9min 110V: 11min	220V: 13min
CONSUMABLE	FX-S fog fluid	FX-S fog fluid	FX-S / FX-M fog fluid
BUILT IN STAINLESS STEEL TANK	NO	NO	YES
FOG FLUID TANK CAPACITY	2.5L	5L	6L
EFFECT HEIGHT	10m	10m	15m
MAX. FOG OUTPUT	55000cuft/min	80000cuft/min	150000cuft/min
MAX. OUTPUT DURATION	8s	10s	6s
FOG FLUID CONSUMPTION	5min/L	3min/L	1.1min/L
MACHINE INSTALLATION ANGLE	Any direction	Any direction	Any direction
LED	5W * 35pcs	9W * 38pcs	9W * 30pcs
HEATING ALUMINUM WEIGHT	5.6kg	8.6kg	10kg
SOLENOID VALVE QTY	3	4	4
INTERGRATED VALVE BLOCK	YES	YES	YES
BUILT IN ACCUMULATOR	YES	YES	YES
HIGH PRESSURE PUMP	NO	NO	YES
SMOKE INSTANT STOP	YES	YES	YES
POWER CONNECTORS	Neutrik®powerCON	Neutrik®powerCON	Neutrik®powerCON TRUE1
XLR CONNECTORS	NEUTRIK 3-pin and 5-pin XLR IN/OUT	NEUTRIK 3-pin and 5-pin XLR IN/OUT	NEUTRIK 3-pin and 5-pin XLR IN/OUT
CONTROL	MANUAL, DMX	MANUAL, DMX	MANUAL, DMX
DMX CHANNELS	1 / 11	1 / 11 / 14	1 / 11 / 14

Creeper AQ series Low Fog Generator

FEATURES

- \ 超音波ベースのロースモークジェネレーター
- \ 消耗品は水とfogフルードのみでドライアイス不要
- \ 成型エンクロージャー、軽量で耐久性があり、錆びない
- \ 最新の急速加熱技術、ヒーティング時間は1~2分
- \ 減水センサー
- \ 調整可能なfog濃度とファン速度、さまざまな要件を満たす多用途のアプリケーション
- \ 特許取得済みのfog漏れ防止技術により、稼働中に補充してもfog漏れがありません
- \ DMX、マニュアルまたはワイヤレスリモコン制御

Creeper AQ mini



- \ コンパクトで持ち運びが簡単
- \ 2L液体タンク、6.5L水タンク、外部水タンクをサポート

Creeper AQ / Creeper AQ PLUS



- \ 30/40(PLUS)のヘッドアトマイザー、濃いfog出力
- \ 先進の自動給水システム
- \ 耐摩耗サイレントキャスター
- \ 耐候構造設計
- \ 湿度調整可能

SPECIFICATIONS:

LOW FOG GENERATOR	CREEPER AQ mini	CREEPER AQ	CREEPER AQ PLUS
DIMENSION (mm)	460×300×324	805×390×480	950×500×540
NET WEIGHT (kg)	15	35	48
VOLTAGE	220V / 110V, 50/60Hz	220V / 110V, 50/60Hz	220V / 110V, 50/60Hz
WORK POWER	2000W	2000W	2500W
HOUSING MATERIAL	PE	PE	PE
HEAT UP TIME	1-2min	1-2min	1-2min
CONSUMABLE	FX-M fog fluid, Water	FX-M fog fluid, Water	FX-M fog fluid, Water
OUTPUT NOZZLE	1	1	2
ATOMIZER HEADS	20	30	40
FOG FLUID TANK CAPACITY	2L	3.3L	3.3L
WATER TANK CAPACITY	6.5L	24L	35L
SUPPORT EXTERIOR WATER TANK	YES	NO	NO
AUTO WATER REFILLING	NO	YES	YES
MAX. FOG FLUID CONSUMPTION	32ml/min	32ml/min	32ml/min
MAX.WATER CONSUMPTION	250ml/min	375ml/min	500ml/min
MAX. FOG OUTPUT	10000cuft/min	15000cuft/min	20000cuft/min
FOG OUTPUT ADJUSTMENT	1-100%	1-100%	1-100%
FAN SPEED ADJUSTMENT	1-100%	1-100%	1-100%
EXTERIOR WATER TANK SENSOR	NO	YES	YES
INTERIOR WATER TANK SENSOR	YES	YES	YES
CONTINUOUS OUTPUT	YES	YES	YES
MAX. COVERAGE	200 m ²	300 m ²	400 m ²
POWER CONNECTORS	Neutrik®powerCON	Neutrik®powerCON TRUE1	Neutrik®powerCON TRUE1
XLR CONNECTORS	NEUTRIK 3-pin XLR IN/OUT	IP65 rated 3-pin and 5-pin XLR IN/OUT	IP65 rated 3-pin and 5-pin XLR IN/OUT
WATERPROOF	NO	can be used in rain	can be used in rain
CONTROL	MANUAL, DMX, Wireless	MANUAL, DMX, Wireless	MANUAL, DMX, Wireless
DMX CHANNELS	2	2 / 3	2 / 3

Creeper ICE series dry ice machine



FEATURES

- \ 大量のフォグ出力、優れた地面への密着性による広いカバーエリア
- \ CREEPER ICEは約500㎡をカバーでき、最初の1分で約250㎡をカバーできます
- \ CREEPER ICE PLUSは約800㎡をカバー可能、最初の1分で約400㎡をカバー可能
- \ 堅牢な成型エンクロージャー、絶妙なデザイン
- \ 複雑な道路状況にあわせて設計された耐摩耗サイレントキャスター
CREEPER ICE 75mmキャスター搭載
CREEPER ICE PLUS 100×36mmペンエルコムキャスターを搭載
- \ ドライアイス水を水に浸すのではなく、水スプレー構造の設計
連続可変フォグ出力制御を実現
内部に機械的な昇降構造がないため、安定性が向上します
素早いON/OFF、ステージエフェクトの要求にタイマーに対応
- \ 水タンクとドライアイスバスケットの分離構造により、機械内でのドライアイス保管時間がながくなります
- \ 隠れた水タンク、オペレーターにとってより安全
- \ 巨大な水とドライアイスの貯蔵庫
CREEPER ICE : 55Lの貯水タンク、15kgのドライアイスバスケット
CREEPER ICE PLUS : 75Lの貯水タンク、30kgのドライアイスバスケット(市場で入手可能な最大のもの)
- \ 1回の給餌で複数回の使用をサポートできます
- \ デュアル/トリプル加熱システム、さまざまな電源条件に対応
CREEPER ICE : 3000Wと6000Wの切り替え可能、作業電力は50%から100%まで調整可能
CREEPER ICE PLUS : 3000Wと6000Wの切り替え可能、電源ケーブルの変更が必要
- \ 残留水の排出を容易にするための予備の排水バルブ
- \ 耐候性設計
- \ 標準DMXコントロール、3pinと5pinの両方対応

SPECIFICATIONS:

LOW FOG GENERATOR	CREEPER ICE	CREEPER ICE PLUS
DIMENSION (mm)	492x584x760	642x584x887
NET WEIGHT (kg)	35	45
VOLTAGE	220V / 110V, 50/60Hz	220V / 110V, 50/60Hz
WORK POWER	220V: 3000W / 6000W 110V: 1600W / 3200W	220V: 3000W / 9000W 110V: 1600W / 4800W
HOUSING MATERIAL	PE	PE
HEAT UP TIME	30min (6000W) 50min (3200W)	40min (9000W) 70min (4800W)
CONSUMABLE	Dry ice, Water	Dry ice, Water
OUTPUT NOZZLE	1	2
DRY ICE CAPACITY	15kg	30kg
WATER TANK CAPACITY	55L	75L
WATER LEVEL INDICATOR	YES	YES
OUTPUT ADJUSTMENT	50-100%	50-100%
MAX. COVERAGE	500 m ²	800 m ²
CUMULATIVE OUTPUT TIME	5-10min	5-10min
POWER CONNECTORS	Neutrik®powerCON TRUE1	5-PIN industrial socket
XLR CONNECTORS	IP65 rated 3-pin and 5-pin XLR IN/OUT	IP65 rated 3-pin and 5-pin XLR IN/OUT
WATERPROOF	Can be used in rain	Can be used in rain
CONTROL	Manual, DMX, Wireless	Manual, DMX, Wireless
DMX CHANNELS	1	1

PRO FOG MACHINE FEATURES:

X-S3000



- \ ローター出力制御ボタン、便利なスモーク量の調整
 - \ 長い効果時間、最大出力40秒、連続低出力モード
 - \ 高精度回路を備えた最適化された噴霧器により、より均一なスモーク効果が保証されます。
 - \ 加熱構造の改良により、目詰まりを軽減し長寿命化を実現
 - \ Neutrik powerCON、3pinおよび5pin DMXコネクタ
 - \ 使いやすい、内蔵LCDスクリーン
-

P-S1500



- \ スマートかつ強力なフォグ出力
 - \ 安定したパフォーマンス、信頼性と耐久性
 - \ 高精度回路を備えた最適化された噴霧器により、より均一なスモーク効果が保証されます。
 - \ 加熱構造の改良により、目詰まりを軽減し長寿命化を実現
 - \ ワイヤレス制御は冗長技術を採用し、より優れた耐干渉能力を備えています。
 - \ オリジナルリモコンで柔軟なグループ発射
 - \ Neutrik powerCONおよびDMXコネクタ
 - \ 使いやすい、内蔵LCDスクリーン
-

SPECIFICATIONS:

PRO FOG MACHINE	X-S3000	P-S1500
DIMENSION (mm)	660x404x290	500x315x260
NET WEIGHT (kg)	16.6	13
VOLTAGE	220V / 110V, 50/60Hz	220V / 110V, 50/60Hz
WORK POWER	220V: 3000W 110V: 2000W	1500W
HOUSING MATERIAL	CARBON STEEL	CARBON STEEL
HEAT UP TIME	7min	7min
CONSUMABLE	FX-M fog fluid	FX-M fog fluid
FOG FLUID TANK CAPACITY	9L	3L
MAX. OUTPUT DISTANCE	10m	7m
MAX. FOG OUTPUT	40000cuft/min	30000cuft/min
OUTPUT DURATION	40s @100% output, continuous @low output	40s @100% output, continuous @low output
FOG OUTPUT ADJUSTMENT	1-100%	1-100%
MAX. FOG FLUID CONSUMPTION	4min/L	4min/L
POWER CONNECTORS	Neutrik®powerCON	Neutrik®powerCON
XLR CONNECTORS	NEUTRIK 3-pin and 5-pin XLR IN/OUT	NEUTRIK 3-pin XLR IN/OUT
CONTROL	MANUAL, DMX, Wireless	MANUAL, DMX, Wireless
DMX CHANNELS	1	1

HAZE GENERATOR:

P-H3 Hazer



- \ 大型化されたヒーティングブロック、安定したヘイズ出力
 - \ オリジナルの液による無臭のヘイズ出力
 - \ 液だれ防止設計
 - \ DCファン設計、耐久性と安定した出力
 - \ 新世代の静音テクノロジー、より大きな風量でより低騒音
 - \ 低フォグ出力でも均一なヘイズ効果
 - \ 満タン後5.5時間連続稼働
 - \ DMXとリモートコントロールをサポート
-

X-H2 Hazer



- \ 広い範囲をカバーする大量のヘイズ出力
 - \ ツアーに便利なキャスター付きフライトケースデザイン
 - \ デュアルポンプシステム、作動中の給油が可能
 - \ 圧力監視による液量低下保護
 - \ マシン全体のモジュール設計、メンテナンスの容易化
 - \ ヘイズ出力角度はバッフルプレートで調整可能
 - \ 一体成型プロアーシェル、より静かな出力
-

SPECIFICATIONS:

PRO FOG MACHINE	X-H2	P-H3
DIMENSION (mm)	845×510×850	360×300×230
NET WEIGHT (kg)	75	11
VOLTAGE	220V / 110V, 50/60Hz	220V / 110V, 50/60Hz
WORK POWER	220V: 3000W	1500W
HOUSING MATERIAL	Flightcase	CARBON STEEL
HEAT UP TIME	10min	4min
CONSUMABLE	FX-HF fog fluid	FX-HF fog fluid
FOG FLUID TANK CAPACITY	4L * 2	5L
MAX. FOG OUTPUT	50000cuft/min	6000cuft/min
CONTINUOU HAZE OUTPUT	YES (OUTPUT<80%)	YES
HAZE OUTPUT ADJUSTMENT	1-100%	1-100%
FAN SPEED ADJUSTMENT	1-100%	1-100%
MAX. FOG FLUID CONSUMPTION	350ml/min	15ml/min
OUTPUT ANGLE ADJUSTMENT	0-90°	Adjust the angle by hanging
POWER CONNECTORS	Neutrik®powerCON	Power IN
XLR CONNECTORS	NEUTRIK 3-pin and 5-pin XLR IN/OUT	3-pin XLR IN/OUT
CONTROL	MANUAL, DMX, Wireless	MANUAL, DMX, Wireless
DMX CHANNELS	2	2

CO₂ JET X-C1



FEATURES

- \ コンパクトサイズ
- \ 0~180°のマルチ出力角度調整可能
- \ 高品質で耐久性のある電磁弁
- \ DNP G3/8"クイックカプラー
- \ DMXと直接ON/OFF制御の両方をサポート
- \ 最大8~10mの強力な出力
- \ ステンレススチール製ハウジング
- \ Neutrik PowerCON TRUE1 電源コネクタ

SPECIFICATIONS

- \ Dimension: 285×192×192 mm
- \ Net Weight: 5kg
- \ Voltage: 110V / 220V, 50/60Hz
- \ Power: 50W
- \ Max Output Height: 8-10m
- \ Control: DMX, Direct on-off voltage control
- \ DMX Channels: 1 channel
- \ Quick Coupler: DNP G3/8" quick coupler

CONSUMABLES:

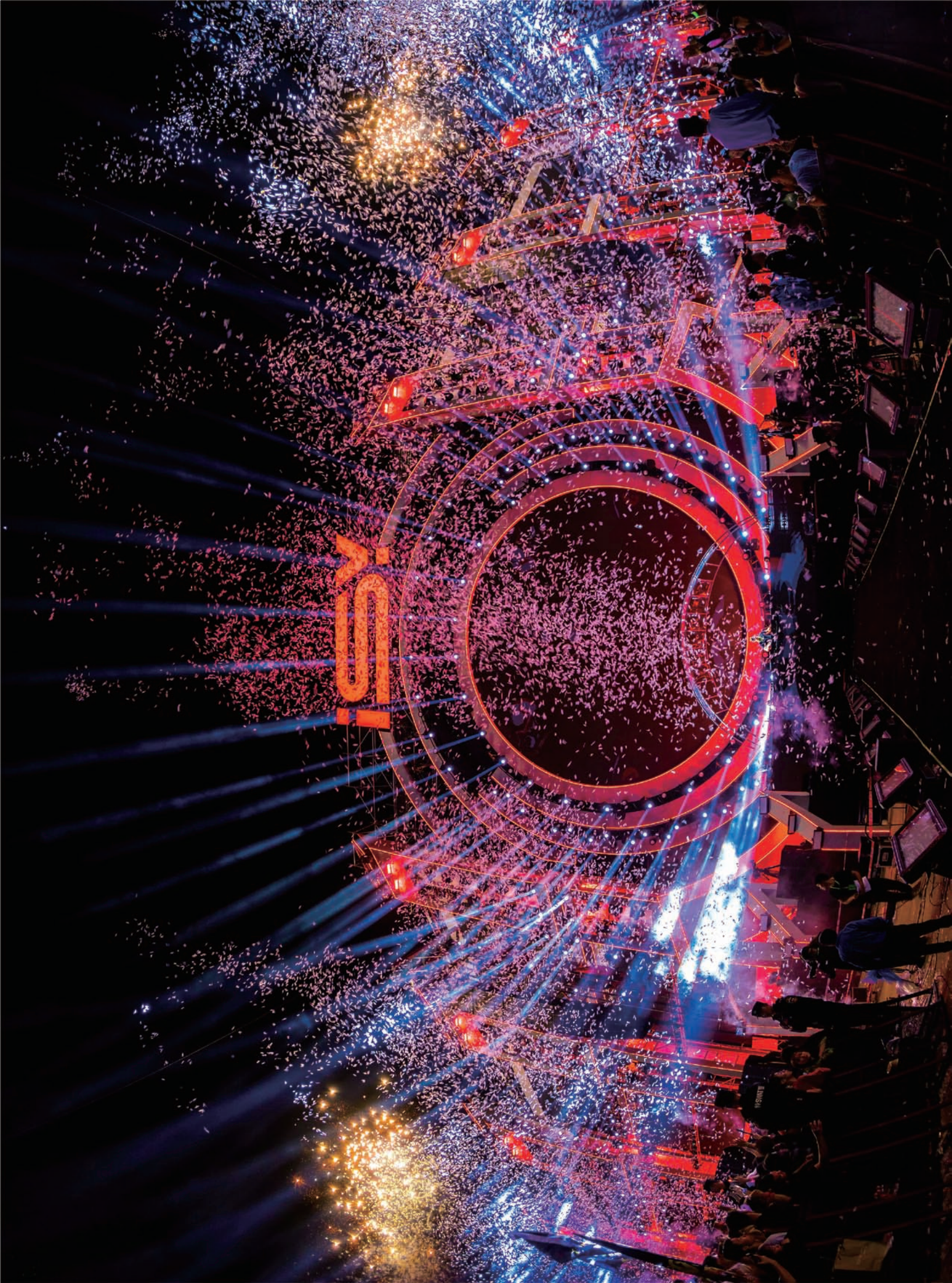
FOG FLUID



- \ すぐに使用可能
- \ 環境にやさしい
- \ RoHS対応
- \ 高品質、SHOWVENシリーズ機と互換性あり

Product Name	FX-S	FX-M	FX-HF
Description	PRO QUICK DISSIPATING FOG FLUID	PRO MEDIUM FOG FLUID	PRO HAZE FLUID
Package	3Lx4/carton, 25L/carton		
Support Model	SONICBOOM series	Pro fog machine, SONICBOOM JET	Hazer

CONFETTI



uFetti Blower CB22



FEATURES

- \ 最大 18m の紙吹雪出力
- \ カスタマイズされた高出力送風機と最適化されたベンチュリ管設計により、紙吹雪がさらに遠くまで広範囲に広がります。
- \ 独立して制御可能なデュアルホッパー、紙吹雪の自動投与
- \ 出力密度と出力角度を調整可能
- \ リアルタイムのモーター運転状態監視
- \ プレミアムアクセサリを備えた頑丈なデザイン、強くて耐久性があり輸送にも適しています。
- \ マルチ吸気口構造により、パネル上の吸気口が塞がれてもマシンは動作し続けます。
- \ DMX とマニュアルの両方で制御可能

SPECIFICATIONS

- \ **Dimension:** 880×660×1295mm
- \ **Net Weight:** 112kg
- \ **Voltage:** AC200-240V / AC100-120V, 50/60Hz
- \ **Work Power:** 2200W
- \ **Confetti Hopper:** 2, separate control of each hopper
- \ **Hopper Capacity:** 2kg paper confetti / hopper *2; 4kg metallic confetti / hopper *2
- \ **Consumption Rate:** Paper confetti: 0.9kg/min; Metallic confetti: 1.8kg/min
- \ **Interface:** 3-pin and 5-pin XLR
- \ **Control:** Manual, DMX, Wireless DMX (via 5-PIN DMX IN)
- \ **Output:** Up to 18m
- \ **Output Angles:** 40°-90° (6 adjustable angles)
- \ **Blower Speed Adjustable:** Yes (High/Low)
- \ **Output Density Adjustable:** Yes
- \ **LED Warning Light:** Yes
- \ **Caster:** 4 casters with brake

uFetti Blower CB16



uFetti Blower CB16は、高速ブロアーと9L自動紙吹雪投入ホッパーを備えた、DMX制御可能なコンパクトな紙吹雪発射装置です。稼働中でもDMXにより紙吹雪の出力濃度を調整できます。屋内、屋外、各種特殊用途に幅広くご使用いただけます。

FEATURES

- \ DMX制御可能
- \ 9L自動紙吹雪投入ホッパー
- \ 最大10mの出力距離
- \ 紙吹雪の出力密度を調整可能
- \ 4.5~13分の連続出力
- \ 紙吹雪の出力角度を調整可能
- \ カラータッチスクリーン

SPECIFICATIONS

- \ **Dimension:** 573×324×384mm
- \ **Weight:** 19kg
- \ **Power:** 1600W
- \ **Voltage:** 110V / 220V,50-60Hz
- \ **Continuous Output with Full Loading:** 4.5-13min
- \ **LED Warning lights:** Yes
- \ **Control:** DMX
- \ **DMX control:** DMX signal
- \ **Interface:** 3 pin&5 pin DMX connectors
- \ **Output angle:** Adjustable
- \ **Streamers output density:** Adjustable
- \ **Max.Output:** 10m
- \ **Tank volume:** 9L(tissue paper 2kg, metallic 3kg)

uFetti Shooter:

Common Features

- \ PED 認定タンク
 - \ 完全ワイヤレスシステム
 - \ 内蔵エアコンプレッサーと外部エアカップリングコネクタが利用可能
 - \ 18650 バッテリー駆動システム
 - \ 耐久性に優れたステンレス製タンク、発射管、コネクタ
 - \ マルチセーフティ構成:カスケード(数珠つなぎ)可能な電源遮断非常停止コネクタ、ARM インジケータライト、セーフティスイッチなど
 - \ タッチスクリーン
 - \ 3pin、5pinDMX および、9-60V パイロ信号ポート
 - \ 最大 8bar まで圧力を調整可能
 - \ デジタルおよび機械式圧力表示
-

UNIQUE FEATURES

uFetti Shooter CA12

- \ 全負荷出力最大43m (20mテープ)
- \ セルフロックカプラー付き5L大容量ステンレス製発射管



uFetti Shooter CA36

- \ 全負荷出力最大45m (20mテープ)
- \ セルフロックカプラー付き10L大容量ステンレス製発射管



SPECIFICATIONS:

uFetti Shooter	uFetti Shooter CA12	uFetti Shooter CA36
DIMENSION (mm)	600×560×880	730×645×880
NET WEIGHT (kg)	75	90
VOLTAGE	AC100-240V, 50-60Hz	AC100-240V, 50-60Hz
POWER	180W	220W
LED WARNING LIGHTS	Yes, ARM	Yes, ARM
CONTROL	DMX, 9-60V pyro signal	DMX, 9-60V pyro signal
INTERFACE	IP65 rated 3-pin&5-pin XLR IN/OUT	
E-STOP	Yes	Yes
OUTPUT ANGLES	-27°- 41°(12 options adjustable)	-27°- 41° (12 options adjustable)
BUILT-IN-BATTERY	Yes	Optional
TANK CAPACITY	12L	36L
MAX. PRESSURE	8Bar	8Bar
MAX.EFFECT DISTANCE	streamers(43m); Confetti(22m)	streamers(45m); Confetti(22m)
LAUNCH PIPE CAPACITY	5L	10L

CONFETTI AND STREAMERS:



FEATURES

- \ 工場直送
- \ プレミアム品質
- \ さまざまな色と形
- \ 防炎性、色落ちしにくい
- \ バイオ分解性ペーパー
- \ カスタマイズ可能
- \ 標準化された生産工場

CONFETTI SPECIFICATIONS

- \ 紙吹雪の形状：長方形、円形、正方形、ハート、蝶など
- \ テープのサイズ：
1cm×5m(100個/袋)、1.5cm×10m(32個/袋)、2.5cm×10m(20個/袋)、
5cm×10m(10個/袋)、2.5cm×20m(20個/袋)、5cm×20m(10本/袋)となります。
- \ 材質：紙素材、メタリックPVC
- \ カラー：
紙素材：マルチカラー、ホワイト、ピンク、ブルー、ライトブルー、オレンジ、グリーン、ライトグリーン、
イエロー、レッドなど
- \ メタリックPVC：マルチカラー、ゴールド、レッド、ブルー、パープル、グリーン、シルバーなど

LASERS

LASERS

SHOWVEN シリーズフルカラー RGB レーザーは、4年以上にわたる綿密なレーザー市場調査に基づいて発売されました。当社は、高品質で特別なデザイン、コスト効率の高いレーザーシステムを世界市場に提供することを目指しました。当社の Maiman シリーズフルカラー RGB レーザーは、二重層構造設計、IP65 定格エンクロージャーを備えています。純粋なダイオード光源により、より高い信頼性とより小さなビーム発散角が保証されます。このデバイスは、セーフティスイッチキー、リモート非常停止機能などの安全構成を備えています。レーザーの耐用年数を延ばすために、PWM ファン制御、ノイズ低減設計、制御、および過熱保護機能を備えています。



FEATURES

- \ 圧縮された光源、スポット、光ファイバーにより、より強力なビーム、よりシャープなスポット、より小さい発散角が確保されます。
- \ アナログ変調、高い直線性、豊富なビームカラー
- \ TEC 温度制御と分割冷却により、LD に最適な動作条件が保証されます。
- \ 過熱保護により、光モジュールコンポーネントの良好なパフォーマンスが保証されます。
- \ 外部調光ブラケット、調光はモジュールのキャビティ環境を損傷しません。
- \ 外部 TEC 冷却モジュール。モジュール内には熱伝導性シリコングリースが使用されていないため、油や水の蒸発がレンズに影響を与えたり、熱が光源層に戻るのを防ぎます。
- \ PWM ファン制御、静音設計
- \ リアルタイムの内部温度監視と表示、過熱保護
- \ 遠隔非常停止機能



\ Maiman60



\ Maiman30



\ Maiman40

SPECIFICATIONS:

Model	Maiman30	Maiman40	Maiman60
Power Supply	AC 100-240V 50/60Hz		
Output (max)	30W	40W	60W
R module	8W/638nm	10W/638nm	15W/638nm
	LD Mitsubishi		
G module	10W/520nm	14W/520nm	20W/520nm
	LD Nichia		
B module	12W/445nm	16W/445nm	25W/445nm
	LD Nichia		
Scanning System	±30° 35K	±25° 30K	±20° 25K
Beam Size	6×7mm	6×8mm	7×12mm
Beam Divergence	<1.2mrad	<1.2mrad	<1.5mrad
Analogue modulation	100k Analog/TTL		
Cooling System	TEC cooling		
IP level	IP65		
Work Temp.	-20-40℃		
Weight (kg)	27	29	50
Dimension (mm)	495×471×226	495×471×226	630×495×253
System Control	FB4, Ethernet, DMX, ILDA, Auto, SD card, Sound		

CONSOLE & PYRO



CONSOLE & PYRO

フェスやイベントには欠かせない特殊効果。それはイベントの雰囲気盛り上げます。フレイマー、CO2JET などの一部の炎や高圧がかかる効果は、適切に取り扱わないと重大な事故を引き起こす可能性があります。これらのエフェクトは広く使用されていますが、残念ながら SFX 機器用に特別に設計されたプロフェッショナルで信頼できるコンソールはありません。

SPARKULAR をはじめて発売したとき、操作をより簡単かつ安全にするために、SHOWVEN のさまざまな機器を起動できる事前にプログラミングされたコントローラーである ZK6200/6300 という互換性のあるコンソールを開発しました。SFX 業界での長年の経験として、私たちは複雑な照明コンソールを使用する以外に、1つのコンソールでさまざまな SFX 機器を同時に安全かつ簡単に制御することの重要性をますます認識し、FXcommander を開発しました。

SPARKULAR、FLAMER、FOG、HAZE、CONFETTI などのすべての DMX 機器を安全かつプロフェッショナルな方法で制御します。また特殊効果の制御と処理をより便利にするために、小規模なショー向けに最もコンパクトな特殊効果コンソール FXbutton を導入しました。

また、野外イベントでは花火と特殊効果装置が併用されることが多く、花火と特殊効果のシンクロがトレンドになっています。FXcommander と PyroSlave を併用すると、単一のコンソールで DMX と Pyro をプログラミングして実行することが可能になります。特殊効果や花火を伴う大規模なショーは、当社のプロフェッショナルな Windows ソフトウェア FXcommander_Editor を使用して音楽と正確に同期できます。FXcommander は特殊効果コントロールの安全基準を設定しています。

FXcommander®:

FEATURES



- \ 特効機器と花火が打ち上げられる専用コンソール
- \ SFX オペレーターが専門的かつ安全に FX 機器を制御できるようにカスタマイズ
- \ Pyro arm スイッチ、DMX arm スイッチ、デッドマンボタンにより、誤トリガーゼロを保証
- \ PANIC- いつでも緊急停止
- \ SFX 機器用に特別に設計されたセーフティーチャンネル
- \ デュアルアンテナにより、高速、安定、信頼性の高い PYRO 信号伝送を保証します。
- \ SHOWVEN 機器との RDMX 通信、デバイスステータスのリアルタイム監視
- \ 8 つのキーボードショートカットキー、タップまたはロックモードに設定可能、迅速かつ信頼性の高いトリガーを確保、SHOWVEN キーパッドで拡張可能
- \ 10.1 インチ静電容量式タッチスクリーン
- \ 高速プログラミングのためのデバイスとエフェクトライブラリのプリセット
- \ プログラミングを容易にする 5 つのプリセットエフェクトルール
- \ 簡単かつ迅速な即興プログラミング
- \ 便利なマニュアルパイロ発射編集
- \ プログラムされたショーのデモンストレーション機能
- \ シーンスイッチ、最大 4 つのシーンをサポート、各シーンは 128 のキューをサポート
- \ USB ポートはソフトウェアアップデートのサポート、ショーファイルアップデートとバックアップ、デバイスライブラリアップデートなど
- \ 豊富なインターフェース : 3pin および 5pinDMX、MIDI 入力、LTC 入力、オーディオ出力、USB
- \ ワイヤレス : 2.4GHz ワイヤレス DMX 信号、デュアルバンドワイヤレス Pyro 信号
- \ バッテリー内蔵、バッテリー駆動
- \ Windows FXcommander_Editor ソフトウェアでプロジェクトリストテーブルを生成し、オペレーターの負担を最小限に抑えます。
- \ デュアルコアプロセッサ、スムーズな動作
- \ MIDI、LTC レシーバー、SMPTE タイムコードをサポート
- \ Windows FXcommander_Editor ソフトウェアにより正確なプログラミングが保証されます
- \ オーディオ信号出力を内蔵し、音楽とエフェクトの正確な同期を実現します。
- \ 多言語 : 英語、スペイン語、フランス語、日本語、オランダ語、ポルトガル語など
- \ 無制限の自己編集可能な色
- \ ユーザー定義の CUE アイコン

FXcommander:

SPECIFICATIONS

- \ **Dimension:** 314×270×65mm
 - \ **Weight:** 4kg
 - \ **Input:** 100-240VAC, 50/60 Hz
 - \ **Work Power:** 20W
 - \ **Casing material:** Aluminium
 - \ **Battery Powered:** Yes
 - \ **Wireless Function:** 2.4G wireless DMX, Dual band wireless PYRO
 - \ **Interface:**
 - 1*USB,
 - 1*USB Download,
 - 1*LAN,
 - 1*Audio Output,
 - 1*MIDI IN,
 - 1*LTC IN,
 - 1*3-PIN DMX OUT,
 - 1*5-PIN DMX OUT,
 - 1*External Trigger
-

FXcommander_Editor:



FXbutton:



FEATURES

- \ コンパクトサイズ、パワフルな機能
- \ 複数のDMX機器とエフェクト設定をサポート
- \ 消耗品の残量を追跡するタイマー機能
- \ ジョグまたはタイミングトリガー、サイクルモードでも動作します。
- \ バッテリー内蔵設計
- \ アルミニウム製
- \ 耐久性に優れたスーツパッケージ
- \ 使いやすい

SPECIFICATIONS

- \ **Dimension:** 165×165×90mm
 - \ **Weight:** 1.5kg
 - \ **Input:** 100-240VAC, 50/60Hz
 - \ **Work Power:** 10W
 - \ **Casing material:** Aluminum
 - \ **Battery Powered:** Yes, two 18650 cells, 16h standby
 - \ **Interface:** USB Download, 3-PIN DMX OUT, 5-PIN DMX OUT
 - \ **Support Device:** SPARKULAR®, uFlamer®, CIRCLE FLAMER, SONICBOOM®, Self-define
 - \ **Package:** Suitcase
-

HOST CONTROLLER:



FEATURES

- \ 非常にシンプルなデザイン、簡単な操作
- \ 独自のRDMX機能、機器の状態を遠隔監視
- \ 特殊効果モード搭載
- \ バッテリー内蔵、バッテリー寿命5~8時間
- \ SPARKULAR、CIRCLE FLAMER、SONICBOOMをサポート

SPECIFICATIONS

- \ **Model:** ZK6200/ZK6300
 - \ **Dimension:** 390×300×110mm
 - \ **Weight:** 3.5kg
 - \ **Voltage:** 100-240VAC, 50/60Hz
 - \ **Power:** 15W
 - \ **Max. Controllable Machines:** 18units (ZK6200)/ 54units (ZK6300)
 - \ **Support Device:** SPARKULAR®, CIRCLE FLAMER, SONICBOOM®
-

FXmote



FEATURES

- \ デバイス、エフェクト、バッテリー残量などの情報を表示するOLEO画面
- \ バッテリーを節約する10秒間の自動スリープ設計
- \ 5グループのID切り替え可能
- \ 3グループのデバイスを同時に個別制御
- \ 5つのプリセット発射モード、左ー右、右ー左、中央ー端、端ー中央、同期

SPECIFICATIONS

- \ **Dimension:** 117×65×28mm
- \ **Net Weight:** 0.15kg
- \ **Battery:** 3pcs 23A 12V battery
- \ **Power:** 0.2W
- \ **Work Temp.:** -20℃-50℃
- \ **Simulated Remote Control Type:** YK02 and PROGO

DMX Splitter 8:



DMX SPLITTER 8は、DMX受信信号を8つの個別の出力に分配およびブーストするように設計された柔軟なDMXスプリッターです。SHOWVEN機器(FXcommanderおよびSHOWVEN特殊効果機器)と併用すると、双方向データ転送機能を備えます。各入出力インターフェースには電気絶縁技術が採用されています。DMX SPLITTER 8は、受信した標準DMX信号、入力から出力、出力から出力への電気絶縁を効果的にバッファリング、増幅、分割でき1000Vを超える電圧に耐えます。

SPECIFICATIONS

- \ **Dimension:** 530×153×49mm
- \ **Weight:** 2.8kg
- \ **Input:** AC100-240V, 50/60Hz
- \ **Work Power:** 5W
- \ **Housing Material:** 304 Stainless steel
- \ **Interface:**
 - Neutrik® PowerCON TRUE1
 - Neutrik® DMX IN *1
 - Neutrik® DMX THRU *1
 - Neutrik® DMX OUT *8

DMX Relay R12:



DMX Relay R12を使用すると、SFX技術者はCO2JET、コンフェティブラスター、電圧制御可能なフレームヘッドなどのオンボードDMXを含まない任意の切り替え可能な機器にDMX制御を追加できます。マスターコンソールからのDMX信号を電圧信号に変換し出力。DMX Relay R12は、各出力インターフェースの最大出力電流10Aの切替可能な機器を12台までサポートします。

SPECIFICATIONS

- \ **Dimension:** 485×330×130mm
- \ **Net Weight:** 7kg
- \ **Max. Output Power:** 3800W
- \ **Housing Material:** 304 stainless steel
- \ **Input Voltage:** AC100-240V, 50/60Hz
- \ **Control Voltage Output:** AC100-240V, 50/60Hz
- \ **Voltage Output Interface:** 12
- \ **Max. Output Current / Output:** 10A
- \ **Power Input Connector:** Neutrik NAC3PX-TOP
- \ **Voltage Output Connector:** Neutrik NAC3FPX-TOP * 12

PyroMote



PyroMoteは、花火大会用のPyroSlaveの制御専用のハンドヘルドインテリジェントシステムです。タッチスクリーンを使用して設定操作を完了し、物理キーボードを使用して点火操作を実現します。ボタンによるマニュアル発火を実現できるだけでなく、自動発火ファイルを実行することもできます。さらにLTCタイムコード機能をサポートします。小規模から中規模の花火大会に便利で強力なツールです。

FEATURES

- \ 433Mおよび868Mデュアルバンドワイヤレス、安定したワイヤレス信号出力
- \ 5インチの高解像度静電容量式スクリーン、クリアで簡単な操作
- \ 柔軟なエフェクトプログラミングのためのFXcommander Editorソフトウェアをサポート
- \ 速くて便利なマニュアル発射
- \ デュアルコアプロセッサ、スムーズな動作
- \ LTCをサポートし、エフェクトと音楽の正確な同期を実現します
- \ 同期出力AUDIO信号を内蔵し、出力音楽の正確な同期を実現します
- \ ファイルのUSBバックアップをサポート
- \ 簡単な DMX操作をサポート
- \ 18650バッテリー駆動、交換が簡単
- \ 多言語対応

SPECIFICATIONS

- \ **Dimension:** 218×107×40mm
- \ **Net Weight:** 0.5kg
- \ **Input:** 5V 2A
- \ **Power:** 10W
- \ **Casing material:** Aluminium
- \ **Battery Powered:** 2pcs 18650 battery
- \ **Charging Time:** 3h
- \ **Standby Time:** 6h
- \ **Wireless Function:** Dual band wireless PYRO
- \ **Interface:** USB, 3.5mm Audio Output, LTC IN, DMX OUT,
- \ **Work Temp.:** -20℃-50℃

PyroSlave and PyroAdaptor



PyroSlaveは、花火技術者や舞台特殊効果の専門家向けに特別に設計された連続花火点火装置です。極端な屋外用途に適応するために、PyroSlaveは堅牢なアルミニウムハウジング、タッチキー、金属接続端子を備えています。PyroSlaveは有線と無線の両方で操作できます。デュアルバンドアンテナによるワイヤレスモード通信、同時に単一の周波数帯での信号干渉を防ぎます。ワイヤレスDMXと比較して、PyroSlaveワイヤレス信号は大規模イベントにおいて完璧な耐干渉性能を備えています。有線通信に用いられる2線式PBUS技術により、通信しながらの給電を実現します。PyroSlaveにはX4、X16、X32の3つのモデルがあります。

FEATURES

- \優れた耐信号干渉性能
- \堅牢なアルミニウム製ハウジングと金属製接続端子により、防水性と防塵性を備えています。花火の火の粉の落下による衝撃も防ぎます。
- \有線でも無線でも操作可能
- \2線PBUS技術による有線モードは通信しながら給電を実現でき、継続的な作業を保証します。
- \デュアルバンドアンテナを備えたワイヤレスモードは同時に通信し、単一の周波数帯域での信号干渉を防ぎます。
- \4つのワイヤレスチャンネル、65536IDのワイヤレスモード。FXcommanderとSlaveが同じ無線チャンネルとIDを持つ場合にのみ通信できます。安全な発砲を確保します。
- \発射精度 100 発 / 秒
- \PyroSlaveのPyroブリッジ機能により、多用途な通信が保証され、大きなステージの背後にある信号障害物が回避されます。
- \トラスの取り付けに便利な M10 穴 × 2

SPECIFICATIONS:

PyroSlave	PyroSlave X4	PyroSlave X16	PyroSlave X32
DIMENSION (mm)	150×165×85	335×165×85	425×165×85
NET WEIGHT (kg)	1.3	3	4.1
OUTPUT	4	16	32
TRIGGER INDICATE	OLED display and record		
ADDRESS	256 (00 to FF)	256 (00 to FF)	128
CONTROL	Dual-band wireless	Dual-band wireless, 2-wire PBUS (communication + charging)	
WIRELESS RANGE	600m		
WIRED RANGE	not available	2000m	2000m
FIRING VOLTAGE	24V		
FIRING CURRENT	5A		
FIRING DURATION	500ms		
RESISTANCE TEST	Yes		
BATTERY	2 * 18650 cell	4 * 18650 cell (4.2V, 2500mAh), battery not included	
OPERATION TIME	60h, sleep mode 2 weeks; Wired mode: non-stop		
CHARGING TIME	4h	Appr. 6h	Appr. 6h
CHARGING CONTROL	Type c	Max. 25 units PyroSlave per PyroAdaptor	
WIRED COMMUNICATION	not available	Max. 64 units PyroSlave per PyroAdaptor	
WATERPROOF LEVEL	IP65		
MINIMUM FIRING INTERVAL	10ms		

PyroSlave C16



PyroSlave C16は、当社のPyroSlaveシリーズ花火点火装置から派生した計量のスーツケーススタイルのモジュールです。小規模な花火大会や愛好家向けの、手頃な価格の16キュー発射モジュールです。PyroSlaveC16はクイックプラグコネクタとクランプコネクタの両方を提供します。ステータスを示すインジケータライト付きの各出力キュー。FXcommanderまたはPyroMoteとデュアルバンド無線または有線で通信できます。

FEATURES

- \ 433M および 868M デュアルバンド無線受信機、耐信号干渉性能
- \ クイックプラグコネクタとクランプコネクタの両方
- \ 各出力のインジケータライト
- \ 優れた保護力を備えた軽量スーツケース
- \ 2線 PBUS テクノロジーを使用した有線モードは、通信しながら電力供給を実現し、継続的な動作を保証します。
- \ 4つのワイヤレスチャンネル、65536IDのワイヤレスモード。FXcommander または PyroMote とスレーブが同じワイヤレスチャンネルとIDを持つ場合にのみ通信できます。安全な発射を確保します。
- \ 発射精度 100 発 / 秒

SPECIFICATIONS

- \ **Dimension:** 295x205x91mm
- \ **Net Weight:** 1.7kg
- \ **Output:** 16
- \ **Trigger Indicate:** RED means firing, GREEN means connected
- \ **Address:** 256
- \ **Control:** Dual-band wireless, 2-wire PBUS (communication + charging)
- \ **Wireless Range:** 600m
- \ **Wired Range:** 2000m
- \ **Firing Voltage:** 24V
- \ **Firing Current:** 5A
- \ **Firing Duration:** 500ms
- \ **Resistance Test:** Yes
- \ **Battery:** 4 * 18650 cell (4.2V, 2500mAh), battery not included
- \ **Operation Time:** 60h, sleep mode 2 weeks; wired mode: non-stop
- \ **Charging Control:** Max. 25 units PyroSlave per PyroAdaptor
- \ **Wired Communication:** Max. 64 units PyroSlave per PyroAdaptor
- \ **Charging Time:** Appr. 6h
- \ **Minimum Firing Interval:** 10m

SHOWVEN[®]



Showven Technologies Co., Ltd.

 www.showven.cn  +86-150-7314-9988

 info@showven.cn  No.1 Tengda Road, Liuyang ETDZ, Changsha, 410300, Hunan Province, P.R.China.